

แผนยุทธศาสตร์ แผนกลยุทธ์

ระยะ 5 ปี (พ.ศ. 2555 - 2559)

คณะสังคมศาสตร์ มหาวิทยาลัยนเรศวร

(พ.ศ.2558-2559 ฉบับปรับปรุง)





แผนยุทธศาสตร์ แผนกลยุทธ์ ระยะ 5 ปี พ.ศ. 2555 – 2559 คณะศึกษาศาสตร์ มหาวิทยาลัยนครสวรรค์ (พ.ศ. 2558 – 2559 ฉบับปรับปรุง)

ปรัชญา

เป็นคณะที่มีความมุ่งมั่นทางด้านศึกษาศาสตร์ มุ่งสร้างคน สร้างสังคมให้มีความเข้มแข็งทางคุณธรรมจริยธรรม
เท่าเทียมและพร้อมด้วยความสงบสุข เพื่อความเป็นไทจากอวิชชา

ปณิธาน

มุ่งมั่นสร้างคน สร้างสังคมแห่งปัญญา และบูรณาการองค์ความรู้ สู่นวัตกรรมทางสังคมเพื่อการพัฒนาอย่างยั่งยืน

วิสัยทัศน์

มุ่งสู่การเป็นคณะที่สร้างสรรค์นวัตกรรมทางสังคม เพื่อการพัฒนาอย่างยั่งยืน ภายในปี พ.ศ. 2560

พันธกิจ

ดำเนินการตามภารกิจ 4 ด้าน ดังนี้

1. ด้านการผลิตบัณฑิต
2. ด้านการวิจัย
3. ด้านการบริการวิชาการ
4. ด้านการทำนุบำรุงศิลปะและวัฒนธรรม

ค่านิยมหลัก Core Values

เลิศล้ำวิชาการ เชี่ยวชาญวิชาชีพ
ซื่อสัตย์สุจริต เสียสละเพื่อส่วนรวม
สร้างสรรค์นวัตกรรมเพื่อความเท่าเทียม
และเป็นธรรมของสังคมอย่างยั่งยืน

ประเด็นยุทธศาสตร์

- นโยบายด้านการเรียนการสอน

- ยุทธศาสตร์ที่ 1 ยกกระดับมาตรฐานทางวิชาการของคณาจารย์
- 2 ยกกระดับมาตรฐานทางวิชาการของนิสิตระดับบัณฑิตศึกษาให้อยู่ในระดับสากล
- 3 สร้างเสริมมาตรฐานทางวิชาการของนิสิตระดับปริญญาตรี
- 4 พัฒนานวัตกรรมด้านการเรียนการสอน

- นโยบายด้านการวิจัย

- ยุทธศาสตร์ที่ 1 พัฒนาเครือข่ายและยกระดับมาตรฐานการวิจัยให้อยู่ในระดับสากล
- 2 สร้างสรรค์นวัตกรรมทางสังคมบนรากฐานของการวิจัย
- 3 พัฒนาศักยภาพของทรัพยากรบุคคลและชุมชนบนพื้นฐานของการวิจัย
- 4 บูรณาการองค์ความรู้ด้านการวิจัยกับการเรียนการสอนและสร้างความเป็นธรรมทางสังคม

- นโยบายด้านบริการวิชาการ

- ยุทธศาสตร์ที่ 1 สนับสนุนการนำนวัตกรรมทางสังคมเพื่อให้บริการวิชาการเชิงสาธารณะที่สอดคล้องกับความต้องการของท้องถิ่นและสังคม
- 2 สร้างเสริมการให้บริการวิชาการเชิงพาณิชย์ที่สอดคล้องกับความต้องการของท้องถิ่นและสังคม
- 3 บูรณาการองค์ความรู้จากการบริการวิชาการกับการเรียนการสอนและการวิจัย

- นโยบายด้านการทำนุบำรุงศิลปะและวัฒนธรรม

- ยุทธศาสตร์ที่ 1 ทำนุบำรุงศิลปะ วัฒนธรรม และภูมิปัญญาท้องถิ่น

- นโยบายด้านการบริหารจัดการ

- ยุทธศาสตร์ที่ 1 เป็นองค์กรที่มีระบบบริหารงานแบบธรรมาภิบาล

เป้าประสงค์

1. มีนวัตกรรมด้านการเรียนการสอนที่มีมาตรฐานทางวิชาการ เพื่อผลิตบัณฑิตมีคุณลักษณะที่พึงประสงค์ ตามกรอบมาตรฐานคุณวุฒิระดับอุดมศึกษาแห่งชาติ
2. มีองค์ความรู้ ผลการวิจัย และนวัตกรรมทางสังคม ที่มีมาตรฐานระดับสากลและได้รับการเผยแพร่ ในระดับประเทศและ/หรือต่างประเทศ เพื่อพัฒนาบุคคลและชุมชนให้มีศักยภาพเพิ่มขึ้น
3. มีนวัตกรรมทางสังคม เพื่อให้บริการวิชาการเชิงสาธารณะและเชิงพาณิชย์ที่สอดคล้องกับความต้องการของสถาบันท้องถิ่นและสังคม
4. มีองค์ความรู้และการทำนุบำรุงศิลปะ วัฒนธรรม และภูมิปัญญาท้องถิ่น อย่างต่อเนื่อง
5. เป็นองค์กรแห่งการเรียนรู้ ที่มีระบบการประกันคุณภาพและการบริหารจัดการแบบธรรมาภิบาล

วัตถุประสงค์

คณะสังคมศาสตร์ มีวัตถุประสงค์ในการดำเนินงานและการจัดการเรียนการสอน ดังนี้

1. ส่งเสริม สนับสนุนการพัฒนาศักยภาพของบุคลากรสายวิชาการด้านการเรียนการสอน การวิจัย และดำรงตำแหน่งทางวิชาการ
2. ผลิตบัณฑิตระดับบัณฑิตศึกษาที่มีมาตรฐานทางวิชาการในระดับสากล และผลิตบัณฑิตระดับปริญญาตรี ที่มีความเข้มแข็งวิชาการ และมีคุณลักษณะที่พึงประสงค์ เป็นที่ต้องการของผู้ใช้บัณฑิต
3. พัฒนานวัตกรรมเพื่อสนับสนุนกิจกรรมทางวิชาการ การวิจัย และการบริการวิชาการแก่สังคม
4. เป็นศูนย์กลางองค์ความรู้และนวัตกรรมทางสังคม ในด้านประวัติศาสตร์ จิตวิทยา ภูมิปัญญา สังคมและวัฒนธรรม รัฐศาสตร์และการบริหารกิจการสาธารณะ
5. ส่งเสริมและสนับสนุนให้มีการประยุกต์ใช้นวัตกรรมทางสังคมเพื่อให้บริการวิชาการเชิงสาธารณะและเชิงพาณิชย์ที่สอดคล้องกับความต้องการของสถาบัน ท้องถิ่นและสังคม
6. มีกิจกรรมการเพื่อสร้างองค์ความรู้และการทำนุบำรุงศิลปะ วัฒนธรรม และภูมิปัญญาท้องถิ่น
7. ส่งเสริมการจัดการองค์ความรู้ และการนำระบบการประกันคุณภาพมาใช้ในการบริหารจัดการองค์กร ตามหลักธรรมาภิบาล เพื่อเสริมสร้างคุณภาพชีวิตการทำงานที่ดี

ตัวชี้วัดแผน (KPI)

1. มีนวัตกรรมด้านการเรียนการสอน ไม่น้อยกว่า ร้อยละ 60 ของรายวิชาที่จัดการเรียนการสอน
2. มีองค์ความรู้ ผลการวิจัย และ/หรือนวัตกรรมทางสังคม ที่ได้รับการตีพิมพ์เผยแพร่ ในระดับประเทศและ/หรือต่างประเทศ ร้อยละ 40 ของอาจารย์ประจำ
3. มีการประยุกต์ใช้นวัตกรรมสังคมที่ให้บริการเชิงสาธารณะและ/หรือเชิงพาณิชย์ตามความต้องการของท้องถิ่นและสังคม อย่างน้อย 1 ชิ้นต่อปี
4. มีฐานข้อมูลอิเล็กทรอนิกส์/เว็บไซต์เพื่อเผยแพร่ข้อมูลที่สะท้อนความหลากหลายทางวัฒนธรรมและภูมิปัญญาท้องถิ่น อย่างน้อย 1 ฐานข้อมูล
5. ผลประเมินการบริหารจัดการตามหลักธรรมาภิบาล อยู่ในระดับดีมาก

แผนยุทธศาสตร์ แผนกลยุทธ์ ระยะ 5 ปี พ.ศ. 2555 – 2559
คณะสังคมศาสตร์ มหาวิทยาลัยนเรศวร
(พ.ศ. 2558 – 2559 ฉบับปรับปรุง)

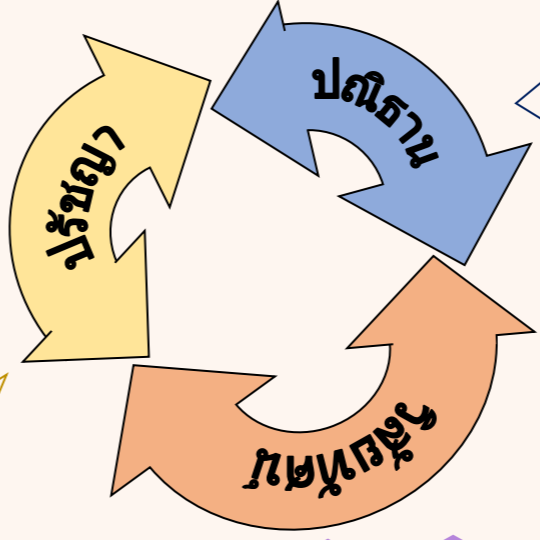
สู่แผนการดำเนินงาน

• ปีงบประมาณ พ.ศ. 2558 – 2559

• **ความเชื่อมโยง**
ปรัชญา ปณิธาน วิสัยทัศน์ และพันธกิจ

คณะสังคมศาสตร์ จัดทำแผนยุทธศาสตร์ แผนกลยุทธ์ ที่มีปรัชญา ปณิธาน วิสัยทัศน์ มีความสอดคล้องและเชื่อมโยงกัน มีทิศทางและมุ่งสู่การบรรลุเป้าหมายเดียวกัน โดยมีพันธกิจที่กำหนดขอบเขตการดำเนินงานหลัก มุ่งเน้นบทบาทและหน้าที่ที่จะต้องทำเพื่อให้ปรัชญา ปณิธาน วิสัยทัศน์ บรรลุตามเป้าหมายที่ได้กำหนดไว้ร่วมกัน

• **ปรัชญา**
 เป็นคณะที่มีความมุ่งมั่นทางด้านสังคมศาสตร์ มุ่งสร้างคน สร้างสังคม ให้มีความเข้มแข็งทางคุณธรรมจริยธรรม เท่าเทียมและพร้อมด้วยความสงบสุข เพื่อความเป็นไทจากอวิชา



• **ปณิธาน**
 มุ่งมั่นสร้างคน สร้างสังคมแห่งปัญญา และบูรณาการองค์ความรู้ ส่วนนวัตกรรมทางสังคม เพื่อการพัฒนาอย่างยั่งยืน

• **วิสัยทัศน์**
 มุ่งสู่การเป็นคณะที่สร้างสรรค์ นวัตกรรมทางสังคม เพื่อการพัฒนาอย่างยั่งยืน ภายในปี พ.ศ. 2560

- **พันธกิจ**
 ดำเนินการตามภารกิจ 4 ด้าน ดังนี้
1. ด้านการผลิตบัณฑิต
 2. ด้านการวิจัย
 3. ด้านการบริการวิชาการ
 4. ด้านการทำนุบำรุงศิลปและวัฒนธรรม

- **ประเด็นยุทธศาสตร์**

- 1) นโยบายด้านการเรียนการสอน

ยุทธศาสตร์ที่ 1 ยกระดับมาตรฐานทางวิชาการของคณาจารย์

ยุทธศาสตร์ที่ 2 ยกระดับมาตรฐานทางวิชาการของนิสิตระดับบัณฑิตศึกษาให้อยู่ในระดับสากล

ยุทธศาสตร์ที่ 3 สร้างเสริมมาตรฐานทางวิชาการของนิสิตระดับปริญญาตรี

ยุทธศาสตร์ที่ 4 พัฒนานวัตกรรมด้านการเรียนการสอน

ยุทธศาสตร์	กลยุทธ์	ตัวชี้วัด (KPI)/ เป้าหมาย (Targets)	มาตรการ	งาน/กิจกรรม/โครงการ	ตัวชี้วัด (KPI) งาน/กิจกรรม/โครงการ	ผลสัมฤทธิ์ งาน/กิจกรรม/โครงการ
ยุทธศาสตร์ที่ 1 ยกระดับมาตรฐานทาง วิชาการของคณาจารย์	1. คณาจารย์มีการยกระดับ มาตรฐานทางวิชาการ เพิ่มขึ้น	1.1 คณาจารย์มีผลงานทางวิชาการที่มี คุณภาพเผยแพร่ในเวทีวิชาการ หรือวารสาร สิ่งพิมพ์ที่ได้ มาตรฐานทั้งในประเทศและ/หรือ ต่างประเทศ เพิ่มขึ้นไม่น้อยกว่า ร้อยละ 10 ของอาจารย์ประจำ 1.2 คณาจารย์มีการยื่นขอการดำรง ตำแหน่งทางวิชาการ ร้อยละ 10 ของอาจารย์ประจำ 1.3 มีคณาจารย์ที่มีคุณวุฒิปริญญาเอกเพิ่มขึ้นเป็น ร้อยละ 70 ของอาจารย์ประจำ	1.1 ส่งเสริม สนับสนุนการพัฒนา ศักยภาพของบุคลากรสาย วิชาการด้านการเรียนการสอน และ การวิจัยอย่างต่อเนื่อง 2.1 ส่งเสริม สนับสนุน พัฒนา ศักยภาพของบุคลากรสาย วิชาการเพื่อให้มีคุณวุฒิปริญญาเอก และ/หรือ ดำรง ตำแหน่งทางวิชาการเพิ่มขึ้น	1) จัดให้คณาจารย์ได้เข้ารับการ อบรม/ สัมมนาเพิ่มพูนความรู้ ที่เกี่ยวกับการเรียนการสอน และการวิจัย 1) จัดทำคู่มือการลาศึกษาต่อ และการขอตำแหน่งทาง วิชาการประชาสัมพันธ์ใน website คณะ/ส่งให้ คณาจารย์ทาง e-document ในทุกภาคการศึกษา	1) คณาจารย์มีองค์ความรู้ใหม่ จากการอบรมนำมาใช้ ประโยชน์ในการเรียนการสอน และการวิจัยเพิ่มมากขึ้น ไม่น้อยกว่าร้อยละ 10 ของ อาจารย์ประจำ 1) คณาจารย์ได้รับทราบข้อมูล การลาศึกษาต่อและการขอ ตำแหน่งทางวิชาการอย่าง ต่อเนื่องในทุกภาคการศึกษา	1) การจัดการเรียน การสอนได้รับการปรับปรุงให้มี ประสิทธิภาพมากขึ้น 1.1) คณาจารย์มีการยื่น เสนอโครงการวิจัย เพิ่มมากขึ้น 1.2) คณาจารย์ไปศึกษา ต่อ และ/หรือขอ ตำแหน่งทางวิชาการ เพิ่มขึ้น

ยุทธศาสตร์	กลยุทธ์	ตัวชี้วัด (KPI)/ เป้าหมาย (Targets)	มาตรการ	งาน/กิจกรรม/โครงการ	ตัวชี้วัด (KPI) งาน/กิจกรรม/โครงการ	ผลสัมฤทธิ์ งาน/กิจกรรม/โครงการ
ยุทธศาสตร์ที่ 2 ยกระดับมาตรฐาน ทางวิชาการของนิสิต ระดับบัณฑิตศึกษา ให้อยู่ในระดับสากล	1. มีการยกระดับมาตรฐาน ทางวิชาการของนิสิต ระดับบัณฑิตศึกษาให้อยู่ ในระดับสากล	1.1 จำนวนผลงานทางวิชาการของ นิสิตระดับบัณฑิตศึกษาได้รับ การตีพิมพ์ในวารสารวิชาการ ระดับชาติและ/หรือนานาชาติ ร้อยละ 50 ของนิสิตระดับ บัณฑิตศึกษาที่ตีพิมพ์ 1.2 นิสิตหรือศิษย์เก่าที่สำเร็จ การศึกษาในรอบ 5 ปีที่ผ่านมา ได้รับการประกาศ เกียรติคุณ ยกย่องในด้านวิชาการ วิชาชีพ คุณธรรม จริยธรรมหรือรางวัล ทางวิชาการหรือด้านอื่นที่ เกี่ยวข้องกับคุณภาพบัณฑิตใน ระดับชาติหรือระดับนานาชาติ ไม่น้อยกว่า 20 คน จากจำนวน นิสิตหรือศิษย์เก่าที่สำเร็จ การศึกษาในรอบ 5 ปีที่ผ่านมา 1.3 นิสิตระดับบัณฑิตศึกษา ตามหลักสูตร TQF สอบผ่าน ภาษาอังกฤษตามเกณฑ์ มาตรฐานสากลที่มหาวิทยาลัย กำหนด ร้อยละ 40 ภายใน 2 ปีการศึกษา	1.1 มีระบบและกลไกเพื่อยกระดับ มาตรฐานทางวิชาการของนิสิต ระดับบัณฑิตศึกษาให้อยู่ใน ระดับสากล	1) จัดทำระบบและกลไกพัฒนา นิสิตให้ได้รับการตีพิมพ์ใน วารสารวิชาการระดับชาติ และ/หรือนานาชาติ 2) โครงการสนับสนุนการเรียน การสอน และพัฒนา ภาษาอังกฤษ สำหรับนิสิต ระดับบัณฑิตศึกษา 3) การจัดประชุมประจำปีของ ชมรมคณะสังคมศาสตร์	1) มีระบบและพัฒนานิสิตให้ได้รับ การตีพิมพ์ในวารสารวิชาการ ระดับชาติและ/หรือนานาชาติ 2.1) มีโครงการสนับสนุนการเรียน การสอน และพัฒนา ภาษาอังกฤษ สำหรับนิสิต ระดับบัณฑิตศึกษา อย่างน้อย ปีละ 2 โครงการ 2.2) ผู้เข้าร่วมโครงการไม่น้อยกว่า ร้อยละ 80 ของกลุ่มเป้าหมาย 2.3) ผู้เข้าร่วมโครงการมีความ พึงพอใจในโครงการ อยู่ในระดับไม่น้อยกว่า 3.51 3) มีตัวแทนของสมาชิกทุก ประเภทเข้าร่วมประชุม ประจำปีของชมรมคณะ สังคมศาสตร์	1) มีนิสิตได้รับการ ตีพิมพ์ในวารสาร วิชาการระดับชาติ และ/หรือนานาชาติ 2.1) นิสิตระดับ บัณฑิตศึกษา ได้รับความรู้ 2.2) นิสิตระดับ บัณฑิตศึกษา ทุกคนสอบผ่าน ภาษาอังกฤษ ตามเกณฑ์ มาตรฐานสากล ที่มหาวิทยาลัย กำหนด 3) มีนิสิตหรือศิษย์เก่า ได้รับประกาศ เกียรติคุณยกย่อง ในด้านวิชาการ วิชาชีพ คุณธรรม จริยธรรมหรือ รางวัลทางวิชาการ หรือด้านอื่นที่ เกี่ยวข้องกับ คุณภาพบัณฑิต

ยุทธศาสตร์	กลยุทธ์	ตัวชี้วัด (KPI)/ เป้าหมาย (Targets)	มาตรการ	งาน/กิจกรรม/โครงการ	ตัวชี้วัด (KPI) งาน/กิจกรรม/โครงการ	ผลสัมฤทธิ์ งาน/กิจกรรม/โครงการ
ยุทธศาสตร์ที่ 3 สร้างเสริมมาตรฐานทางวิชาการของนิสิตระดับปริญญาตรี	1. บัณฑิตมีคุณลักษณะที่พึงประสงค์ตามกรอบมาตรฐานคุณวุฒิระดับอุดมศึกษาแห่งชาติ	1.1 ผลประเมินคุณภาพบัณฑิตตามกรอบ TQF อยู่ในระดับดีขึ้นไป 1.2 บัณฑิตปริญญาตรี ได้งานทำหรือประกอบอาชีพอิสระภายใน 1 ปี ร้อยละ 70 ของนิสิตที่จบการศึกษา 1.3 ผู้ใช้บัณฑิตมีความพึงพอใจในคุณภาพของบัณฑิต ไม่น้อยกว่า 3.51 1.4 มีการจัดการเรียนการสอนที่ครอบคลุมผลการเรียนรู้ ทั้ง 5 ด้าน	1.1 ผลิตบัณฑิตระดับปริญญาตรีที่มีเข้มแข็งวิชาการ มีทักษะด้านคุณธรรมจริยธรรม ด้านความรู้ ด้านทักษะทางปัญญา ด้านทักษะความสัมพันธ์ระหว่างบุคคล และความรับผิดชอบ และด้านทักษะการวิเคราะห์เชิงตัวเลข การสื่อสารและการใช้เทคโนโลยีสารสนเทศ เป็นที่ต้องการของผู้ใช้บัณฑิต	1) โครงการประเมินผลการเรียนการสอนของอาจารย์โดยนิสิต 2) การนำผลประเมินมาพัฒนาการเรียนการสอนในแต่ละรายวิชา 3) โครงการติดตามและประเมินผลหลักสูตร และผู้ใช้บัณฑิต 4) โครงการสหกิจศึกษาในประเทศและต่างประเทศ 5) โครงการอบรมจริยธรรมและจรรยาบรรณวิชาชีพในการเขียนงานทางวิชาการแก่นิสิตปริญญาตรี	1) มีผลการประเมินความพึงพอใจของผู้เรียนไม่ต่ำกว่า 3.51 2) มีการนำผลประเมินมาปรับปรุงและพัฒนาการเรียนการสอนทุกหลักสูตร 3) มีผลการประเมินหลักสูตร และผู้ใช้บัณฑิตพร้อมนำผลที่ได้มาใช้ในการปรับปรุงหลักสูตรทุกหลักสูตร 4) มีนิสิตเข้าร่วมโครงการสหกิจศึกษา และมีงบประมาณสนับสนุนการเข้าอบรม ประชุม สัมมนาที่เกี่ยวกับสหกิจศึกษา 5) มีนิสิตเข้าร่วมโครงการ และมีงบประมาณสนับสนุนการเข้าอบรม ประชุม สัมมนาที่เกี่ยวกับสหกิจศึกษา	1) นิสิตมีความพึงพอใจในการจัดการเรียนการสอนของอาจารย์ 2) มีการนำผลประเมินไปปรับ มคอ.3 3) ทุกหลักสูตรได้รับการประเมินจากบุคคลภายนอก 4) นิสิตได้รับการปฏิบัติงานเสมือนจริงกับหน่วยงานภายนอก 5) นิสิตได้รับความรู้ในด้านคุณธรรมและจริยธรรมการทำวิทยานิพนธ์ระดับปริญญาตรี

ผลการเรียนรู้ 5 ด้าน คือ

1. ด้านคุณธรรมจริยธรรม
2. ด้านความรู้
3. ด้านทางทักษะปัญญา
4. ด้านทักษะความสัมพันธ์ระหว่างบุคคล และความรับผิดชอบ
5. ด้านทักษะการวิเคราะห์ เชิงตัวเลข การสื่อสาร และการใช้เทคโนโลยีสารสนเทศ

ยุทธศาสตร์	กลยุทธ์	ตัวชี้วัด (KPI)/ เป้าหมาย (Targets)	มาตรการ	งาน/กิจกรรม/โครงการ	ตัวชี้วัด (KPI) งาน/กิจกรรม/โครงการ	ผลสัมฤทธิ์ งาน/กิจกรรม/โครงการ
				6) โครงการปฐมนิเทศนิสิตใหม่ ระดับปริญญาตรี	6.1) ผู้เข้าร่วมโครงการไม่น้อยกว่า ร้อยละ 80 ของกลุ่มเป้าหมาย 6.2) ผู้เข้าร่วมโครงการมีความ พึงพอใจในโครงการ อยู่ในระดับไม่น้อยกว่า 3.51	6) นิสิตได้รับความรู้ เพื่อเตรียมตัวใน การศึกษา และ ปรับตัวเพื่ออยู่ ร่วมกันกับผู้อื่นได้
				7) โครงการปัจฉิมนิเทศนิสิต ปริญญาตรี	7.1) ผู้เข้าร่วมโครงการไม่น้อยกว่า ร้อยละ 80 ของกลุ่มเป้าหมาย 7.2) ผู้เข้าร่วมโครงการมีความ พึงพอใจในโครงการ อยู่ในระดับไม่น้อยกว่า 3.51	7) นิสิตมีความพร้อม เข้าสู่ตลาดแรงงาน
				8) โครงการอบรมคุณธรรม จริยธรรม	8.1) ผู้เข้าร่วมโครงการไม่น้อยกว่า ร้อยละ 80 ของกลุ่มเป้าหมาย 8.2) ผู้เข้าร่วมโครงการมีความ พึงพอใจในโครงการ อยู่ในระดับไม่น้อยกว่า 3.51	8) นิสิตสามารถนำ หลักคุณธรรม จริยธรรมไปใช้ใน ชีวิตประจำวันได้
				9) โครงการอบรมทักษะทางด้าน ภาษาและคอมพิวเตอร์	9) นิสิตมีความรู้ความเข้าใจและ ทักษะทางด้านภาษาและ คอมพิวเตอร์ที่เพิ่มขึ้น	9) นิสิตมีแนวทาง ในการเตรียมความ พร้อม เพื่อสอบ วัดความรู้ด้าน ภาษาอังกฤษและ คอมพิวเตอร์

ยุทธศาสตร์	กลยุทธ์	ตัวชี้วัด (KPI)/ เป้าหมาย (Targets)	มาตรการ	งาน/กิจกรรม/โครงการ	ตัวชี้วัด (KPI) งาน/กิจกรรม/โครงการ	ผลสัมฤทธิ์ งาน/กิจกรรม/โครงการ
ยุทธศาสตร์ที่ 4 พัฒนานวัตกรรมด้าน การเรียนการสอน	1. มีนวัตกรรมด้านการเรียน การสอน	1.1 มีนวัตกรรมด้านการเรียนการสอน สำหรับหลักสูตร TQF ปีการศึกษาละไม่น้อยกว่า ร้อยละ 20 ของรายวิชา ที่คณะสังคมศาสตร์ จัดการเรียนการสอน	1.1 พัฒนานวัตกรรมเพื่อสนับสนุน กิจกรรมทางวิชาการ การวิจัย และการบริการวิชาการแก่สังคม	1) จัดให้บุคลากรได้รับความรู้ ในการสร้าง/พัฒนานวัตกรรม เพื่อสนับสนุนกิจกรรมทาง วิชาการ การวิจัย และการ บริการวิชาการแก่สังคม 2) โครงการส่งเสริม การผลิตสื่อการสอน	1.1) ผู้เข้าร่วมโครงการไม่น้อยกว่า ร้อยละ 80 ของกลุ่มเป้าหมาย 1.2) ผู้เข้าร่วมโครงการมีความ พึงพอใจในโครงการ อยู่ในระดับไม่น้อยกว่า 3.51 2.1) ผู้เข้าร่วมโครงการไม่น้อยกว่า ร้อยละ 80 ของกลุ่มเป้าหมาย 2.2) ผู้เข้าร่วมโครงการมีความ พึงพอใจในโครงการ อยู่ในระดับไม่น้อยกว่า 3.51	1) ผู้เข้าร่วมโครงการ สามารถสร้าง นวัตกรรมเพื่อ สนับสนุนการ จัดการเรียนการ สอนได้ 2) ผู้เข้าร่วมโครงการ สามารถใช้สื่อเพื่อ การผลิตสื่อการสอน ได้
	2. พัฒนาการเรียนการสอน ผ่านชมรมสังคมศาสตร์ เพื่อสร้างความเข้มแข็ง ทางวิชาการของนิสิต ศิษย์เก่า บุคลากรสาย วิชาการและสายสนับสนุน	2.1 มีโครงการ/กิจกรรม เพื่อสร้าง ความเข้มแข็งทางวิชาการ ที่มี สมาชิกของชมรมสังคมศาสตร์ มีส่วนร่วมในการพัฒนาการเรียน การสอน ไม่น้อยกว่า ปีละ 5 ครั้ง	2.1 จัดตั้งชมรมสังคมศาสตร์ เพื่อ สร้างเครือข่ายและความสัมพันธ์ ที่เข้มแข็งของนิสิต ศิษย์เก่า และบุคลากรสายวิชาการและ สายสนับสนุน โดยสนับสนุน การแลกเปลี่ยนเรียนรู้ ประสบการณ์ด้านวิชาการ การวิจัย การบริการวิชาการ แก่สังคม และการทำนุบำรุง ศิลปะและวัฒนธรรม	1) มีการจัดตั้งชมรมสังคมศาสตร์	1) มีชมรมสังคมศาสตร์	1) มีเครือข่ายศิษย์ ปัจจุบัน ศิษย์เก่า และบุคลากรคณะ สังคมศาสตร์ทั้งใน สายวิชาการและ สายสนับสนุนที่ เพิ่มขึ้น 2) มีการจัดโครงการ/ กิจกรรมโดยชมรม สังคมศาสตร์

- **ประเด็นยุทธศาสตร์**

- 2) นโยบายด้านการวิจัย

ยุทธศาสตร์ที่ 1 พัฒนาเครือข่ายและยกระดับมาตรฐานการวิจัยให้อยู่ในระดับสากล

ยุทธศาสตร์ที่ 2 สร้างสรรค์นวัตกรรมทางสังคมบนรากฐานของการวิจัย

ยุทธศาสตร์ที่ 3 พัฒนาศักยภาพของทรัพยากรบุคคลและชุมชนบนพื้นฐานของการวิจัย

ยุทธศาสตร์ที่ 4 บูรณาการองค์ความรู้ด้านการวิจัยกับการเรียนการสอนและสร้างความเป็นธรรมทางสังคม

ยุทธศาสตร์	กลยุทธ์	ตัวชี้วัด (KPI)/ เป้าหมาย (Targets)	มาตรการ	งาน/กิจกรรม/โครงการ	ตัวชี้วัด (KPI) งาน/กิจกรรม/โครงการ	ผลสัมฤทธิ์ งาน/กิจกรรม/โครงการ
ยุทธศาสตร์ที่ 1 พัฒนาเครือข่ายและ ยกระดับมาตรฐานการ วิจัยให้อยู่ในระดับสากล	1. มีเครือข่ายด้านการวิจัย ในระดับประเทศ และ/หรือต่างประเทศ	1.1 มีการจัดทำข้อตกลงความร่วมมือ และ/หรือจัดโครงการ/กิจกรรม เพื่อสร้างความเข้มแข็งของ เครือข่าย อย่างน้อยปีละ 2 ครั้ง	1.1 สร้างเสริมและขยายเครือข่าย ด้านการวิจัยทั้งใน ระดับประเทศและ/หรือ ต่างประเทศ	1) จัดทำข้อตกลงความร่วมมือ ด้านการวิจัยกับหน่วยงาน อื่นๆ ทั้งในระดับประเทศ และ/หรือต่างประเทศ 2) จัดประชุมวิชาการ ระดับประเทศและ/หรือ ต่างประเทศ	1) มีบันทึกความร่วมมือ (Memorandum of Understanding: MoU) อย่างน้อย 1 หน่วยงาน 2) มีการจัดประชุมวิชาการ ระดับชาติหรือนานาชาติ อย่างน้อย 1 ครั้ง	1) มีความร่วมมือด้าน การวิจัยกับ หน่วยงานอื่นๆ ทั้งในระดับ ประเทศและ/หรือ ต่างประเทศ 2.1) มีการประชุม วิชาการระดับชาติ หรือนานาชาติ 2.2) มีรายงานสืบเนื่อง จากการประชุม วิชาการ (Proceedings) 2.3) มีคณาจารย์ และ/ หรือ เจ้าหน้าที่ และ/หรือนิสิต ระดับบัณฑิตศึกษา นำเสนอผลงานใน การประชุมวิชาการ

ยุทธศาสตร์	กลยุทธ์	ตัวชี้วัด (KPI)/ เป้าหมาย (Targets)
ยุทธศาสตร์ที่ 2 สร้างสรรค์นวัตกรรม ทางสังคมบนรากฐานของ การวิจัย	1. มุ่งองค์ความรู้ ผลการวิจัย และนวัตกรรมทางสังคม ที่มีมาตรฐานระดับสากล และได้รับการเผยแพร่ ในระดับประเทศ และ/หรือต่างประเทศ	1.1 มุ่งองค์ความรู้ ผลการวิจัย และนวัตกรรมที่ได้รับการตีพิมพ์ เผยแพร่ ร้อยละ 40 ของ อาจารย์ประจำ
<p>- จำนวนบทความวิจัยที่เผยแพร่: ตีพิมพ์ในวารสารและ/หรือบทความในหนังสือ ตำรา และนำเสนอที่ประชุมวิชาการ ทั้งระดับ ชาติและนานาชาติ (สมศ 5 และสกอ.2 กำหนด)</p> <p>- จำนวนบทความวิชาการที่เผยแพร่: ตีพิมพ์ในวารสารทั้งระดับชาติและนานาชาติ (สมศ7 และสกอ.2 กำหนด)</p> <p>- จัดให้มีการประชุมวิชาการ และมีการเชิญศาสตราจารย์บรรยายพิเศษ (สกอ. กำหนดให้มี แต่ไม่ได้ระบุว่ามีจำนวนกี่ครั้ง)</p>		

มาตรการ	งาน/กิจกรรม/โครงการ	ตัวชี้วัด (KPI) งาน/กิจกรรม/โครงการ	ผลสัมฤทธิ์ งาน/กิจกรรม/โครงการ
1.1 สนับสนุนการสร้างองค์ความรู้ ผลการวิจัย และนวัตกรรมทาง สังคมที่มีมาตรฐานระดับสากล	1) จัดตั้งหน่วยนวัตกรรม ทางสังคม	1) มีหน่วยนวัตกรรมทางสังคม	1) มีการดำเนินงาน ภายในหน่วย นวัตกรรมทางสังคม
1.2 พัฒนาให้เป็นศูนย์กลาง องค์ความรู้และนวัตกรรม ทางสังคม โดยสร้างฐานข้อมูล ในด้านประวัติศาสตร์ จิตวิทยา ภูมิปัญญา สังคมและวัฒนธรรม รัฐศาสตร์และการบริหารกิจการ สาธารณะ	2) จัดทำประกาศเกี่ยวกับการ อุดหนุนการทำวิจัยสำหรับ นิสิต	2) มีประกาศเกี่ยวกับการอุดหนุน การทำวิจัยสำหรับนิสิต จำนวน 1 ฉบับ	2) มีนิสิตระดับ บัณฑิตศึกษา ขอรับทุนอุดหนุน การวิจัยตาม ประกาศที่กำหนด ขึ้น
1.3 สนับสนุนการเผยแพร่ องค์ความรู้ ผลการวิจัยและ นวัตกรรมทางสังคม ทั้งใน ระดับประเทศและ/หรือ ต่างประเทศ	3) จัดทำประกาศเกี่ยวกับ สนับสนุนการเผยแพร่ผลงาน สำหรับคณาจารย์	3.1) มีประกาศเกี่ยวกับการ สนับสนุนการเผยแพร่ผลงาน สำหรับคณาจารย์ จำนวน 1 ประกาศ	3.1) มีคณาจารย์ขอรับ ทุนเผยแพร่ ผลงานวิจัยตาม ประกาศที่กำหนดขึ้น
		3.2) บทความวิชาการ และบทความ วิจัยได้รับการเผยแพร่ในที่ ประชุมวิชาการ และการตีพิมพ์ ในวารสารวิชาการ ทั้งใน ระดับประเทศและ/หรือ ต่างประเทศ คิดเป็นร้อยละ 40 ของอาจารย์ประจำ	3.2) คณาจารย์ และ/ หรือ เจ้าหน้าที่ และ/หรือนิสิต ระดับบัณฑิตศึกษา มีการเผยแพร่ ผลงานในที่ประชุม วิชาการ และ/หรือ ตีพิมพ์ใน วารสารวิชาการ

ยุทธศาสตร์	กลยุทธ์	ตัวชี้วัด (KPI)/ เป้าหมาย (Targets)	มาตรการ	งาน/กิจกรรม/โครงการ	ตัวชี้วัด (KPI) งาน/กิจกรรม/โครงการ	ผลสัมฤทธิ์ งาน/กิจกรรม/โครงการ
				4) จัดโครงการอบรมการเขียนข้อเสนอโครงการวิจัยเพื่อขอรับทุนอุดหนุน	4) มีการจัดโครงการอบรมการเขียนข้อเสนอโครงการวิจัยเพื่อขอรับทุนอุดหนุนอย่างน้อยปีละ 1 ครั้ง	4) คณาจารย์ยื่นข้อเสนอโครงการวิจัยและเจ้าหน้าที่ยื่นข้อเสนอโครงการวิจัยสถาบัน และนิสิตยื่นโครงร่างวิทยานิพนธ์เพื่อขอรับทุนอุดหนุน
				5) จัดโครงการอบรมการเขียนบทความเพื่อเผยแพร่ในที่ประชุมวิชาการ และตีพิมพ์ในวารสารวิชาการ	5) มีจัดโครงการอบรมการเขียนบทความเพื่อเผยแพร่ในที่ประชุมวิชาการ และตีพิมพ์ในวารสารวิชาการอย่างน้อยปีละ 1 ครั้ง	5) คณาจารย์ และ/หรือ เจ้าหน้าที่ และ/หรือนิสิตระดับบัณฑิตศึกษามีการเผยแพร่ผลงานในที่ประชุมวิชาการและ/หรือตีพิมพ์ในวารสารวิชาการ
				6) โครงการอบรมความรู้ความเข้าใจเกี่ยวกับนวัตกรรมทางสังคมศาสตร์	6) มีโครงการอบรมความรู้ความเข้าใจเกี่ยวกับนวัตกรรมทางสังคมศาสตร์ อย่างน้อยปีละ 1 ครั้ง	6.1) คณาจารย์มีการเผยแพร่นวัตกรรมเพื่อสังคม 6.2) เจ้าหน้าที่ มีการเผยแพร่นวัตกรรมเชิงกระบวนการ

ยุทธศาสตร์	กลยุทธ์	ตัวชี้วัด (KPI)/ เป้าหมาย (Targets)
ยุทธศาสตร์ที่ 3 พัฒนาศักยภาพของ ทรัพยากรบุคคลและ ชุมชนบนพื้นฐานของ การวิจัย	1. บุคคลและชุมชนมี ศักยภาพ จากการ บูรณาการผลการวิจัย เข้ากับการพัฒนา	1.1 ผลประเมินศักยภาพบุคคลและ ชุมชนเพิ่มขึ้น หลังการรับบริการ ทางวิชาการ ที่เกิดจากการบูรณา การผลการวิจัยเข้ากับการพัฒนา ไม่น้อยกว่า 3.51
		- ร้อยละของงานวิจัยที่ชุมชนตอบเป็น ลายลักษณ์อักษรว่า ได้ใช้ประโยชน์จากงานวิจัย (สมศ6 กำหนด)
ยุทธศาสตร์ที่ 4 บูรณาการองค์ความรู้ ด้านการวิจัยกับ การเรียนการสอนและ สร้างความเป็นธรรม ทางสังคม	1. บุคลากรสายวิชาการและ สายสนับสนุน สามารถ บูรณาการการวิจัยเข้ากับ การเรียนการสอน การ สร้างความเป็นธรรมทาง สังคม และการปฏิบัติงาน ได้อย่างมีประสิทธิภาพ	1.1 จำนวนโครงการบูรณาการ การวิจัยกับการเรียนการสอน และ/หรือ สร้างความเป็นธรรม ทางสังคม และ/หรือการ ปฏิบัติงาน 1 โครงการต่อปี
		- มีการบูรณาการการวิจัยกับการเรียนการสอน (สกอ.กำหนดให้มี แต่ไม่ได้ระบุจำนวนเท่าไร เฉพาะสายวิชาการ)

มาตรการ	งาน/กิจกรรม/โครงการ	ตัวชี้วัด (KPI) งาน/กิจกรรม/โครงการ	ผลสัมฤทธิ์ งาน/กิจกรรม/โครงการ
1.1 สนับสนุนการนำองค์ความรู้ ผลการวิจัย และนวัตกรรมทาง สังคม ไปใช้ประโยชน์เพื่อ พัฒนาศักยภาพของบุคคล และชุมชน	1) จัดทำแบบสำรวจการใช้ องค์ความรู้ ผลการวิจัย และนวัตกรรมทางสังคม	1.1) ชุมชนตอบรับการใช้ประโยชน์ จาก องค์ความรู้ ผลการวิจัย และนวัตกรรม คิดเป็นร้อยละ 20 ของผลงานที่มีการ เผยแพร่ 1.2) ผลประเมินศักยภาพบุคคล และชุมชนเพิ่มขึ้น หลังการรับ บริการทางวิชาการ ที่เกิดจาก การบูรณาการผลการวิจัย เข้ากับการพัฒนา ไม่น้อยกว่า 3.51	1) บุคคลและชุมชน มีศักยภาพ จากการบูรณาการ ผลการวิจัย เข้ากับการพัฒนา
1.1 ส่งเสริมและสนับสนุน การพัฒนาศักยภาพของ บุคลากรสายวิชาการและ สายสนับสนุน ให้สามารถ บูรณาการการวิจัยเข้ากับ การเรียนการสอน การสร้าง ความเป็นธรรมทางสังคมและ การปฏิบัติงาน ได้อย่างมี ประสิทธิภาพ	1) จัดโครงการอบรมความรู้ ความเข้าใจเกี่ยวกับนวัตกรรม ทางสังคมเพื่อบูรณาการใน กระบวนการเรียนการสอน การสร้างความเป็นธรรมทาง สังคม	1.1) มีการจัดโครงการอบรม ความรู้ความเข้าใจเกี่ยวกับ นวัตกรรมทางสังคมเพื่อ บูรณาการในกระบวนการ เรียนการสอนและ/หรือ การสร้างความเป็นธรรมทาง สังคม อย่างน้อยปีละ 1 ครั้ง 1.2) จำนวนนวัตกรรมทางสังคม เพื่อบูรณาการในกระบวนการ เรียนการสอน และ/หรือ การสร้างความเป็นธรรมทาง สังคม อย่างน้อย ปีละ 1 ชิ้น	1) มีการเผยแพร่ นวัตกรรมทางสังคม เพื่อบูรณาการ กระบวนการเรียน การสอน และ/หรือ การสร้างความเป็น ธรรมทางสังคม

ยุทธศาสตร์	กลยุทธ์	ตัวชี้วัด (KPI)/ เป้าหมาย (Targets)	มาตรการ	งาน/กิจกรรม/โครงการ	ตัวชี้วัด (KPI) งาน/กิจกรรม/โครงการ	ผลสัมฤทธิ์ งาน/กิจกรรม/โครงการ
	2. บุคลากรสายวิชาการและสายสนับสนุน สามารถบูรณาการองค์ความรู้ด้านการวิจัยเพื่อสร้างความเป็นธรรมทางสังคม	2.1 จำนวนโครงการบูรณาการการวิจัยด้านการเรียนการสอนและ/หรือการปฏิบัติงาน เพื่อความเป็นธรรมทางสังคม 1 โครงการต่อปี		2) จัดโครงการอบรมความรู้ความเข้าใจเกี่ยวกับนวัตกรรมเชิงกระบวนการเพื่อการพัฒนาองค์กร	2.1) มีการจัดโครงการอบรมความรู้ความเข้าใจเกี่ยวกับนวัตกรรมเชิงกระบวนการเพื่อการพัฒนาองค์กร อย่างน้อยปีละ 1 ครั้ง 2.2) จำนวนนวัตกรรมเชิงกระบวนการเพื่อพัฒนาองค์กร อย่างน้อยปีละ 5 ชิ้น	2) มีนวัตกรรมเชิงกระบวนการเพื่อการพัฒนาองค์กร

• **ประเด็นยุทธศาสตร์**

3) นโยบายด้านบริการวิชาการ

ยุทธศาสตร์ที่ 1 สนับสนุนการนำนวัตกรรมทางสังคมเพื่อให้บริการวิชาการเชิงสาธารณะที่สอดคล้องกับความต้องการของท้องถิ่นและสังคม

ยุทธศาสตร์ที่ 2 สร้างเสริมการให้บริการวิชาการเชิงพาณิชย์ที่สอดคล้องกับความต้องการของท้องถิ่นและสังคม

ยุทธศาสตร์ที่ 3 บูรณาการองค์ความรู้จากการบริการวิชาการกับการเรียนการสอนและการวิจัย

ยุทธศาสตร์	กลยุทธ์	ตัวชี้วัด (KPI)/ เป้าหมาย (Targets)	มาตรการ	งาน/กิจกรรม/โครงการ	ตัวชี้วัด (KPI) งาน/กิจกรรม/โครงการ	ผลสัมฤทธิ์ งาน/กิจกรรม/โครงการ
ยุทธศาสตร์ที่ 1 สนับสนุนการนำนวัตกรรมทางสังคมเพื่อให้บริการวิชาการเชิงสาธารณะที่สอดคล้องกับความต้องการของท้องถิ่นและสังคม	1. มีนวัตกรรมทางสังคมและประยุกต์ใช้เพื่อให้บริการวิชาการเชิงสาธารณะที่สอดคล้องกับความต้องการของท้องถิ่นและสังคม	1.1 มีการประยุกต์ใช้นวัตกรรมสังคมที่ให้บริการเชิงสาธารณะตามความต้องการของท้องถิ่นและสังคม อย่างน้อย 1 ชั้นต่อปี	1.1 ส่งเสริมและสนับสนุนการนำนวัตกรรมทางสังคมและประยุกต์ใช้เพื่อให้บริการวิชาการเชิงสาธารณะที่สอดคล้องกับความต้องการของท้องถิ่นและสังคม	1) จัดโครงการประยุกต์ใช้นวัตกรรมสังคมที่ให้บริการเชิงสาธารณะตามความต้องการของท้องถิ่นและสังคม	1) มีโครงการประยุกต์ใช้นวัตกรรมสังคมที่ให้บริการเชิงสาธารณะตามความต้องการของท้องถิ่นและสังคม อย่างน้อยปีละ 3 โครงการ	1.1) มีการเผยแพร่ความรู้และบริการที่ตรงตามความต้องการของท้องถิ่นและสังคม 1.2) นำนวัตกรรมสังคมไปให้บริการเชิงสาธารณะตามความต้องการของท้องถิ่นและสังคม
ยุทธศาสตร์ที่ 2 สร้างเสริมการให้บริการวิชาการเชิงพาณิชย์ที่สอดคล้องกับความต้องการของท้องถิ่นและสังคม	1. มีการให้บริการวิชาการเชิงพาณิชย์ที่สอดคล้องกับความต้องการของท้องถิ่นและสังคม	1.1 มีการบริการวิชาการเชิงพาณิชย์ตามความต้องการของท้องถิ่นและสังคม อย่างน้อย 2 ครั้งต่อปี	1.1 มีระบบและกลไกในการให้บริการวิชาการเชิงพาณิชย์ที่สอดคล้องกับความต้องการของท้องถิ่นและสังคม	1) จัดโครงการบริการวิชาการเชิงพาณิชย์ที่สอดคล้องกับความต้องการของท้องถิ่นและสังคม	1) มีโครงการบริการวิชาการเชิงพาณิชย์ที่สอดคล้องกับความต้องการของท้องถิ่นและสังคม	1) ผู้เข้ารับบริการได้รับประโยชน์จากการบริการวิชาการเพิ่มขึ้น

ยุทธศาสตร์	กลยุทธ์	ตัวชี้วัด (KPI)/ เป้าหมาย (Targets)
ยุทธศาสตร์ที่ 3 บูรณาการองค์ความรู้ จากการบริการวิชาการ กับการเรียนการสอนและ การวิจัย	1. มีการบูรณาการองค์ ความรู้จากการบริการ วิชาการกับการเรียน การสอนและการวิจัย	1.1 มีการบูรณาการองค์ความรู้จาก การบริการวิชาการกับการเรียน การสอนและการวิจัย อย่างน้อย 1 โครงการ/กิจกรรม

มาตรการ	งาน/กิจกรรม/โครงการ	ตัวชี้วัด (KPI) งาน/กิจกรรม/โครงการ	ผลสัมฤทธิ์ งาน/กิจกรรม/โครงการ
1.2 เสริมสร้างเครือข่ายด้านวิชาการ และ/หรือบริการวิชาการสู่สังคม ทั้งในระดับประเทศและ/หรือ ต่างประเทศ	1) จัดทำข้อตกลงความร่วมมือ ด้านวิชาการและ/หรือบริการ วิชาการสู่สังคมกับหน่วยงาน อื่นๆ ทั้งในระดับประเทศ และ/หรือต่างประเทศ	1) มีบันทึกความร่วมมือ (Memorandum of Understanding: MoU) อย่างน้อย 1 หน่วยงาน	1) มีความร่วมมือด้าน ด้านวิชาการและ/ หรือบริการวิชาการ สู่สังคมกับ หน่วยงานอื่นๆ ทั้งในระดับ ประเทศและ/หรือ ต่างประเทศ
1.1 ส่งเสริมและสนับสนุน การบูรณาการองค์ความรู้จาก การบริการวิชาการกับ การเรียนการสอนและการวิจัย	1) จัดโครงการที่มีการบูรณา การองค์ความรู้จากการ บริการวิชาการกับการเรียน การสอนและการวิจัย	1) จัดโครงการที่มีการบูรณาการ องค์ความรู้จากการบริการ วิชาการกับการเรียนการสอน และการวิจัย อย่างน้อยปีละ 3 โครงการ	1) มีการบูรณาการ องค์ความรู้จากการ บริการวิชาการกับ การเรียนการสอน และการวิจัย

• **ประเด็นยุทธศาสตร์**

- 4) นโยบายด้านการทำนุบำรุงศิลปะและวัฒนธรรม
 ยุทธศาสตร์ที่ 1 ทำนุบำรุงศิลปะ วัฒนธรรม และภูมิปัญญาท้องถิ่น

ยุทธศาสตร์	กลยุทธ์	ตัวชี้วัด (KPI)/ เป้าหมาย (Targets)	มาตรการ	งาน/กิจกรรม/โครงการ	ตัวชี้วัด (KPI) งาน/กิจกรรม/โครงการ	ผลสัมฤทธิ์ งาน/กิจกรรม/โครงการ
ยุทธศาสตร์ที่ 1 ทำนุบำรุงศิลปะ วัฒนธรรม และภูมิปัญญาท้องถิ่น	1. ศิลปะ วัฒนธรรม และ/ หรือ ภูมิปัญญาท้องถิ่น ได้รับการทำนุบำรุงอย่างต่อเนื่อง	1.1 มีการจัดทำแผนการดำเนินงาน ทำนุบำรุงศิลปะและวัฒนธรรม อย่างเป็นลายลักษณ์อักษร 1.2 มีโครงการ/กิจกรรม ด้านการ ทำนุบำรุงศิลปะ วัฒนธรรม ชาติพันธุ์และภูมิปัญญาท้องถิ่น ทุกปี อย่างน้อย ปีละ 5 ครั้ง 1.3 มีความร่วมมือของนิสิต/นักศึกษา และบุคลากรในการจัดกิจกรรม ด้านการฟื้นฟู/อนุรักษ์/สืบสาน/ พัฒนา ศิลปะ วัฒนธรรม และ/ หรือ ภูมิปัญญาท้องถิ่น อย่างน้อย 1 โครงการ	1.1 ส่งเสริมกิจกรรมการฟื้นฟู อนุรักษ์ สืบสาน พัฒนา และ เผยแพร่ ศิลปะ วัฒนธรรม และภูมิปัญญาท้องถิ่น 1.2 เสริมสร้างบรรยากาศที่สะท้อน ความหลากหลายทางวัฒนธรรม ชาติพันธุ์ และภูมิปัญญาท้องถิ่น 1.3 สนับสนุนให้มีการเผยแพร่องค์ ความรู้ด้านศิลปะ วัฒนธรรม ภูมิปัญญา	1) จัดโครงการฟื้นฟู อนุรักษ์ สืบสาน พัฒนา และ เผยแพร่ ศิลปะ วัฒนธรรม และภูมิปัญญาท้องถิ่น (จัดทำโครงการให้สอดคล้อง กับสถานการณ์ปัจจุบัน)	1.1) มีโครงการฟื้นฟู อนุรักษ์ สืบสาน พัฒนา และเผยแพร่ ศิลปะ วัฒนธรรม และ ภูมิปัญญาท้องถิ่น อย่างน้อย ปีละ 5 โครงการ 1.2) มีจำนวนกิจกรรม ศิลปวัฒนธรรม ไม่น้อยกว่า 1 กิจกรรม 1.3) มีผู้เข้าร่วมโครงการ ไม่น้อยกว่าร้อยละ 80 ของกลุ่มเป้าหมาย 1.4) ผู้เข้าร่วมโครงการมีความ พึงพอใจ อยู่ในระดับไม่น้อย กว่า 3.51	1.1) คณาจารย์เจ้าหน้าที่ และนิสิต ได้ดำเนิน กิจกรรมที่เน้นการ ปลุกฝังจิตสำนึก การอนุรักษ์และ ฟื้นฟูประเพณีและ วัฒนธรรมอันดีงาม ของไทย และเป็น รากฐานการพัฒนา องค์ความรู้ 1.2) มีกิจกรรมที่ส่งเสริม และสนับสนุน ศิลปะและ วัฒนธรรมและการ พัฒนาสุนทรียภาพ ในมิติทางศิลปะ และวัฒนธรรม ก่อให้เกิดการมีส่วนร่วม ของคณาจารย์ เจ้าหน้าที่ และนิสิต
		(สอดคล้องกับเกณฑ์ สกอ 4.1) (สอดคล้องกับเกณฑ์ สมศ. 16 - 2.2.1)				
		(สอดคล้องกับ เกณฑ์ สมศ. 15 - 2.2.2)				
			(สอดคล้องกับเกณฑ์ สกอ 4.6)			

ยุทธศาสตร์	กลยุทธ์	ตัวชี้วัด (KPI)/ เป้าหมาย (Targets)
	2. มีฐานข้อมูลที่สะท้อนความหลากหลายทางวัฒนธรรมและภูมิปัญญาท้องถิ่น	2.1 มีฐานข้อมูลอิเล็กทรอนิกส์/เว็บไซต์ เพื่อเผยแพร่ข้อมูลที่สะท้อนความหลากหลายทางวัฒนธรรมและภูมิปัญญาท้องถิ่น อย่างน้อย 1 ฐานข้อมูล

มาตรการ	งาน/กิจกรรม/โครงการ	ตัวชี้วัด (KPI) งาน/กิจกรรม/โครงการ	ผลสัมฤทธิ์ งาน/กิจกรรม/โครงการ
	6) จัดทำ website หน่วยทำนุบำรุงศิลปะและวัฒนธรรม เพื่อเป็นแหล่งเผยแพร่องค์ความรู้	6) ขอจัดทำ website ของหน่วยทำนุบำรุงศิลปะและวัฒนธรรม (บรรจุในแผนพัฒนาระบบสารสนเทศ)	6) มี website ของหน่วยทำนุบำรุงศิลปะและวัฒนธรรม
2.1 สนับสนุนการจัดทำฐานข้อมูลที่สะท้อนความหลากหลายทางวัฒนธรรมและภูมิปัญญาท้องถิ่น	1) จัดทำฐานข้อมูลที่สะท้อนความหลากหลายทางวัฒนธรรมและ ภูมิปัญญาท้องถิ่น	1) โครงการจัดทำฐานข้อมูลที่สะท้อนความหลากหลายทางวัฒนธรรมและ ภูมิปัญญาท้องถิ่น	1) มีฐานข้อมูลที่สะท้อนความหลากหลายทางวัฒนธรรมและ ภูมิปัญญาท้องถิ่น

- ประเด็นยุทธศาสตร์

5) นโยบายด้านการบริหารจัดการ

ยุทธศาสตร์ที่ 1 เป็นองค์กรที่มีระบบบริหารงานแบบธรรมาภิบาล

ยุทธศาสตร์	กลยุทธ์	ตัวชี้วัด (KPI)/ เป้าหมาย (Targets)	มาตรการ	งาน/กิจกรรม/โครงการ	ตัวชี้วัด (KPI) งาน/กิจกรรม/โครงการ	ผลสัมฤทธิ์ งาน/กิจกรรม/โครงการ
ยุทธศาสตร์ที่ 1 เป็นองค์กรที่มีระบบ บริหารงานแบบ ธรรมาภิบาล	1. มีระบบการบริหารจัดการ อย่างมีประสิทธิภาพ	1.1 ผลประเมินการบริหารจัดการ ตามหลักธรรมาภิบาล อยู่ในระดับดีมาก	1.1 ส่งเสริมและสนับสนุนการนำ ระบบฐานข้อมูล การบริหาร ความเสี่ยง ระบบทรัพยากร บุคคล มาใช้ในการบริหาร จัดการองค์กรตามหลัก ธรรมาภิบาล	1) โครงการจัดทำแผนบริหาร ความเสี่ยง 2) โครงการอบรมให้ความรู้ ด้านการบริหารความเสี่ยง	1) มีแผนบริหารความเสี่ยง 2) ผู้เข้าร่วมโครงการมีความรู้ ความเข้าใจ ร้อยละ 80 ของกลุ่มเป้าหมาย	1) มีการดำเนินงาน ตามขั้นตอนการ บริหารความเสี่ยง อย่างเป็นระบบ 2) บุคลากรคณะ สังคมศาสตร์ มี การรับรู้ ตระหนัก และเข้าใจถึงความ เสี่ยงด้านต่าง ๆ ที่อาจเกิดขึ้นกับ หน่วยงานและหา วิธีการที่เหมาะสม ในการลดความ เสี่ยงให้อยู่ใน ระดับที่สามารถ ยอมรับได้ 3) มีความรู้ด้านการ บริหารจัดการ ความเสี่ยงเพิ่มขึ้น

ยุทธศาสตร์	กลยุทธ์	ตัวชี้วัด (KPI)/ เป้าหมาย (Targets)	มาตรการ	งาน/กิจกรรม/โครงการ	ตัวชี้วัด (KPI) งาน/กิจกรรม/โครงการ	ผลสัมฤทธิ์ งาน/กิจกรรม/โครงการ
			1.2 สนับสนุนการพัฒนาทรัพยากรมนุษย์ ทั้งคณาจารย์ บุคลากร และชุมชนท้องถิ่นให้มีส่วนร่วมในการพัฒนาอย่างยั่งยืน	1) จัดทำแผนการพัฒนาทรัพยากรมนุษย์ ทั้งคณาจารย์ บุคลากร และชุมชนท้องถิ่น	1) คณาจารย์ บุคลากร และชุมชนท้องถิ่นเข้ามามีส่วนร่วมในการพัฒนา อย่างน้อยร้อยละ 80 ของกลุ่มเป้าหมาย	1) คณาจารย์ บุคลากร และชุมชนท้องถิ่นเกิดการพัฒนาศักยภาพเพิ่มขึ้น
			1.3 สนับสนุนให้เกิดการพัฒนาความก้าวหน้าของบุคลากรสายวิชาการและบุคลากรสายสนับสนุน	1) โครงการทุนอุดหนุนพัฒนาบุคลากร <ul style="list-style-type: none"> - การสนับสนุนทุนการศึกษาต่อ - การส่งเสริมให้อบรมภาษาอังกฤษ 2) โครงการพัฒนาศักยภาพบุคลากร <ul style="list-style-type: none"> - การส่งเสริมศักยภาพบุคลากร เพื่อพัฒนาภาษาอังกฤษ 3) โครงการระดมความคิดเพื่อพัฒนาบุคลากร	- ผู้เข้าร่วมโครงการมีความพึงพอใจ ไม่น้อยกว่า 3.51 ของผู้เข้าโครงการ	- บุคลากรสายวิชาการมีตำแหน่งทางวิชาการและผลงานทางวิชาการเพิ่มขึ้น - บุคลากรสายสนับสนุน มีความรู้และความเข้าใจทักษะการปฏิบัติงานและมีความก้าวหน้าในสายงานเพิ่มขึ้น
				4) โครงการพัฒนาศักยภาพผู้บริหาร		
				5) โครงการพัฒนาศักยภาพบุคลากรสายวิชาการและสายสนับสนุน		

ยุทธศาสตร์	กลยุทธ์	ตัวชี้วัด (KPI)/ เป้าหมาย (Targets)	มาตรการ	งาน/กิจกรรม/โครงการ	ตัวชี้วัด (KPI) งาน/กิจกรรม/โครงการ	ผลสัมฤทธิ์ งาน/กิจกรรม/โครงการ
			1.4 เสริมสร้างให้ประชาคม คณะสังคมศาสตร์ มีคุณภาพ ชีวิตการทำงาน (Quality of Work Life)	1) โครงการตรวจสอบสุขภาพ ประจำปี 2) โครงการปรับปรุงอาคาร คณะสังคมศาสตร์	- ผู้เข้าร่วมโครงการมีความพึงพอใจ ไม่น้อยกว่า 3.51 ของผู้เข้าโครงการ	- ประชาคม คณะสังคมศาสตร์ มีคุณภาพชีวิตการทำงาน (Quality of Work Life) ดีขึ้น
			1.5 ส่งเสริมและสนับสนุนให้มีการนำระบบการบริหารจัดการด้านการเงินมาใช้อย่างมีประสิทธิภาพ คุ่มค่า โปร่งใส และสามารถตรวจสอบได้	1) จัดทำรายงานสถานะทางการเงินและรายงานการใช้เงิน ประจำเดือนทุกเดือน ทุกไตรมาส และนำเสนอ คณะกรรมการประจำคณะฯ	1) มีความถูกต้องของระบบบัญชี และความสม่ำเสมอในการจัดทำรายงาน ร้อยละ 100 ของรายงานที่จัดทำ	1) มีรายงานสถานะทางการเงินและรายงานการใช้เงิน ที่ถูกต้องทั้งหมด
			1.6 พัฒนาการจัดการรายได้และส่งเสริมระบบบริหารจัดการรายได้ที่มีประสิทธิภาพ	1) จัดทำระบบและกลไกการจัดการรายได้และการบริหารจัดการรายได้ 2) จัดทำแผนการพัฒนากิจการรายได้ 3) โครงการบริการวิชาการ เชิงพาณิชย์	1) มีระบบและกลไกการจัดการรายได้และการบริหารจัดการรายได้ 2) มีแผนงาน/กิจกรรม/โครงการ เพื่อพัฒนากิจการรายได้ อย่างน้อย 1 โครงการ/ปีงบประมาณ 3) มีโครงการบริการวิชาการ เชิงพาณิชย์ อย่างน้อย 1 โครงการ/ปีงบประมาณ	1) มีระบบและกลไกการจัดการรายได้และการบริหารจัดการรายได้ 2) เกิดการพัฒนากิจการรายได้ 3) มีรายได้จากบริการวิชาการเชิงพาณิชย์

ยุทธศาสตร์	กลยุทธ์	ตัวชี้วัด (KPI)/ เป้าหมาย (Targets)	มาตรการ	งาน/กิจกรรม/โครงการ	ตัวชี้วัด (KPI) งาน/กิจกรรม/โครงการ	ผลสัมฤทธิ์ งาน/กิจกรรม/โครงการ
			1.7 ส่งเสริมระบบการสื่อสารและ ประชาสัมพันธ์ที่มีประสิทธิภาพ ทั้งภายในและภายนอกองค์กร	1) โครงการประชาสัมพันธ์ เพื่อพัฒนาองค์กร 2) จัดทำช่องทางการสื่อสารและ ประชาสัมพันธ์ทาง อิเล็กทรอนิกส์	1.1) ผู้เข้าร่วมโครงการไม่น้อยกว่า ร้อยละ 80 ของกลุ่มเป้าหมาย 1.2) ผู้เข้าร่วมโครงการมีความ พึงพอใจในโครงการ อยู่ในระดับไม่น้อยกว่า 3.51 2) มีช่องทางการสื่อสารและ ประชาสัมพันธ์ทางอิเล็กทรอนิกส์ อย่างน้อย 2 ช่องทาง	1) มีการสื่อสารและ ประชาสัมพันธ์ทั้ง ภายในและ ภายนอกองค์กร 2) มีการสื่อสารและ ประชาสัมพันธ์ผ่าน ช่องทางอิเล็กทรอนิกส์
	2. พัฒนาให้มีระบบประกัน คุณภาพที่เอื้ออำนวยต่อ การตรวจสอบตนเอง การประเมินคุณภาพโดย หน่วยงานภายนอก และ มีการนำผลการประเมิน การประกันคุณภาพมาใช้ ในการพัฒนาการบริหาร จัดการองค์กร	2.1 มีระบบการประกันคุณภาพ การศึกษา เพื่อใช้ในการ พัฒนาการบริหารจัดการองค์กร 2.2 มีนวัตกรรมการประกันคุณภาพ การศึกษา อย่างน้อย 1 นวัตกรรม	2.1 ส่งเสริมและสนับสนุน การนำระบบประกันคุณภาพ มาใช้ในการบริหารจัดการ องค์กร	1) โครงการประเมินการประกัน คุณภาพการศึกษาคณะฯ 2) โครงการประเมินการประกัน คุณภาพการศึกษาระดับ หลักสูตร	1) มีการประเมินการประกัน คุณภาพการศึกษาคณะฯ 1 ครั้ง/ปีการศึกษา 2) มีการประเมินการประกัน คุณภาพการศึกษาระดับ หลักสูตร 1 ครั้ง/ปีการศึกษา	1) มีการนำผลการ ประเมินคุณภาพ การศึกษาไป ปรับปรุงและ พัฒนาการการ ดำเนินงานใน ปีต่อไป ทุกองค์ประกอบ 2) ทุกหลักสูตรของ คณะสังคมศาสตร์ ผ่านการประเมิน ตามเกณฑ์ประกัน คุณภาพการศึกษา

(สอดคล้องกับเกณฑ์ สกอ 5.7)

ยุทธศาสตร์	กลยุทธ์	ตัวชี้วัด (KPI)/ เป้าหมาย (Targets)	มาตรการ	งาน/กิจกรรม/โครงการ	ตัวชี้วัด (KPI) งาน/กิจกรรม/โครงการ	ผลสัมฤทธิ์ งาน/กิจกรรม/โครงการ
				<p>3) โครงการสัมมนาเครือข่าย ประกันคุณภาพการศึกษา</p> <p>4) โครงการอบรมให้ความรู้ด้าน ประกันคุณภาพการศึกษา</p> <p>5) โครงการจัดทำคู่มือประกัน คุณภาพการศึกษา</p>	<p>3) ผู้เข้าร่วมโครงการไม่น้อยกว่า ร้อยละ 80 ของกลุ่มเป้าหมาย</p> <p>4) ผู้เข้าร่วมโครงการไม่น้อยกว่า ร้อยละ 80 ของกลุ่มเป้าหมาย</p> <p>5) มีคู่มือด้านการประกันคุณภาพ การศึกษา</p>	<p>3) มีการแลกเปลี่ยน เรียนรู้กันทั้งภายใน และภายนอกองค์กร</p> <p>4.1) มีการนำระบบ กลไกการประกัน คุณภาพการศึกษา มาใช้ในการ ปฏิบัติงาน</p> <p>4.2) บุคลากรคณะ สังคมศาสตร์มีความ เข้าใจระบบการ ประกันคุณภาพ การศึกษาและ สามารถนำความรู้ที่ ได้ไปปรับใช้ในการ ปฏิบัติงานได้</p> <p>5) มีคู่มือการประกัน คุณภาพการศึกษาที่ ใช้เป็นแนวปฏิบัติที่ ดีด้านการประกัน คุณภาพการศึกษาที่ หน่วยงานพัฒนาขึ้น และเผยแพร่ให้ หน่วยงานอื่น สามารถนำไปใช้ ประโยชน์ได้</p>

ยุทธศาสตร์	กลยุทธ์	ตัวชี้วัด (KPI)/ เป้าหมาย (Targets)	มาตรการ	งาน/กิจกรรม/โครงการ	ตัวชี้วัด (KPI) งาน/กิจกรรม/โครงการ	ผลสัมฤทธิ์ งาน/กิจกรรม/โครงการ
	3. เป็นองค์กรแห่งการเรียนรู้ที่มีการนำการจัดการความรู้มาใช้ในการบริหารจัดการองค์กร	3.1 มีโครงการ/กิจกรรมการจัดการความรู้ในด้านการบริหารจัดการองค์กร อย่างต่อเนื่องทุกปี ปีละ 5 โครงการ/กิจกรรมต่อปี	2.2 ส่งเสริมและสนับสนุนให้มีการจัดการความรู้มาใช้ในการบริหารจัดการองค์กร เพื่อเป็นองค์กรแห่งการเรียนรู้	1) โครงการกระบวนการแลกเปลี่ยนเรียนรู้ (KM) ในการทำงาน เพื่อการพัฒนาองค์กร ด้านต่างๆ อย่างน้อย 3 ด้าน - ด้านการบริหารจัดการ - ด้านการผลิตบัณฑิต - ด้านการวิจัย	1) ผู้เข้าร่วมโครงการได้รับความรู้ความเข้าใจ ไม่น้อยกว่าร้อยละ 80	1) มีการนำการจัดการความรู้มาใช้ในการบริหารจัดการองค์กร เพื่อเป็นองค์กรแห่งการเรียนรู้

แผนยุทธศาสตร์ แผนกลยุทธ์ ระยะ 5 ปี พ.ศ. 2555 – 2559
คณะสังคมศาสตร์ มหาวิทยาลัยนเรศวร
(พ.ศ. 2558 – 2559 ฉบับปรับปรุง)

สู่เป้าหมาย (Target)

• ปีงบประมาณ พ.ศ. 2558 – 2559

- **ประเด็นยุทธศาสตร์**

- 1) นโยบายด้านการเรียนการสอน

ยุทธศาสตร์ที่ 1 ยกระดับมาตรฐานทางวิชาการของคณาจารย์

ยุทธศาสตร์ที่ 2 ยกระดับมาตรฐานทางวิชาการของนิสิตระดับบัณฑิตศึกษาให้อยู่ในระดับสากล

ยุทธศาสตร์ที่ 3 สร้างเสริมมาตรฐานทางวิชาการของนิสิตระดับปริญญาตรี

ยุทธศาสตร์ที่ 4 พัฒนานวัตกรรมด้านการเรียนการสอน

ยุทธศาสตร์	กลยุทธ์	ตัวชี้วัด (KPI)	เป้าหมาย (Target)		ผู้กำกับ ควบคุม/ หน่วยงาน ที่รับผิดชอบ
			ปี 2558	ปี 2559	
ยุทธศาสตร์ที่ 1 ยกระดับมาตรฐาน ทางวิชาการของคณาจารย์	1. คณาจารย์มีการยกระดับ มาตรฐานทางวิชาการเพิ่มขึ้น	1.1 คณาจารย์มีผลงานทางวิชาการที่มีคุณภาพเผยแพร่ในเวทีวิชาการ หรือวารสาร สิ่งพิมพ์ที่ได้มาตรฐาน ทั้งในประเทศและ/หรือต่างประเทศ เพิ่มขึ้นไม่น้อยกว่าร้อยละ 10 ของอาจารย์ประจำ	เพิ่มขึ้น \geq 5%	เพิ่มขึ้น \geq 10%	รองคณบดีฝ่ายวิจัยและ พัฒนานวัตกรรม/ งานวิจัยและบริการ วิชาการ
		1.2 คณาจารย์มีการยื่นขอการดำรงตำแหน่งทางวิชาการ ร้อยละ 10 ของอาจารย์ประจำ	\geq 8%	\geq 10%	รองคณบดีฝ่ายบริหาร/ หน่วยบุคคล งานธุรการ
		1.3 มีคณาจารย์ที่มีคุณวุฒิระดับปริญญาเอก เพิ่มขึ้นเป็น ร้อยละ 70 ของอาจารย์ประจำ	\geq 65%	\geq 70%	
ยุทธศาสตร์ที่ 2 ยกระดับมาตรฐาน ทางวิชาการของนิสิต ระดับบัณฑิตศึกษา ให้อยู่ในระดับสากล	1. มีการยกระดับมาตรฐานทาง วิชาการของนิสิตระดับ บัณฑิตศึกษาให้อยู่ในระดับ สากล	1.1 จำนวนผลงานทางวิชาการของนิสิตระดับบัณฑิตศึกษาได้รับการตีพิมพ์ในวารสารวิชาการระดับชาติ และ/หรือนานาชาติ ร้อยละ 50 ของนิสิตระดับบัณฑิตศึกษาที่ตีพิมพ์	\geq 40%	\geq 50%	รองคณบดีฝ่าย บัณฑิตศึกษา/ งานบริการการศึกษา
		1.2 นิสิตหรือศิษย์เก่าที่สำเร็จการศึกษาในรอบ 5 ปีที่ผ่านมาได้รับการประกาศเกียรติคุณ ยกย่องในด้านวิชาการ วิชาชีพ คุณธรรม จริยธรรมหรือรางวัล ทางวิชาการหรือด้านอื่นที่เกี่ยวข้องกับคุณภาพบัณฑิตในระดับชาติ หรือระดับนานาชาติ ไม่น้อยกว่า 20 คน จากจำนวนนิสิตหรือศิษย์เก่าที่สำเร็จการศึกษาในรอบ 5 ปีที่ผ่านมา	\geq 15 คน	\geq 20 คน	รองคณบดี ฝ่ายวิชาการ/ งานกิจการนิสิตและ ศิษย์เก่าสัมพันธ์
		1.3 นิสิตระดับบัณฑิตศึกษา ตามหลักสูตร TQF สอบผ่านภาษาอังกฤษตามเกณฑ์มาตรฐานสากล ที่มหาวิทยาลัยกำหนด ร้อยละ 40 ภายใน 2 ปีการศึกษา	\geq 35%	\geq 40%	รองคณบดีฝ่าย บัณฑิตศึกษา/ งานบริการการศึกษา

ยุทธศาสตร์	กลยุทธ์	ตัวชี้วัด (KPI)	เป้าหมาย (Target)		ผู้กำกับ ควบคุม/ หน่วยงาน ที่รับผิดชอบ
			ปี 2558	ปี 2559	
ยุทธศาสตร์ที่ 3 สร้างเสริมมาตรฐาน ทางวิชาการของนิสิต ระดับปริญญาตรี	1. บัณฑิตมีคุณลักษณะ ที่พึงประสงค์ตามกรอบ มาตรฐานคุณวุฒิระดับ อุดมศึกษาแห่งชาติ	1.1 ผลประเมินคุณภาพบัณฑิตตามกรอบ TQF อยู่ในระดับดีขึ้น	≥ ระดับดี	≥ ระดับดี	รองคณบดีฝ่ายประกัน คุณภาพการศึกษา/ หน่วยติดตามและ ประเมินผล งานนโยบายและแผน
		1.2 บัณฑิตปริญญาตรี ได้งานทำหรือประกอบอาชีพอิสระภายใน 1 ปี ร้อยละ 70 ของนิสิตที่จบการศึกษา	≥ 65%	≥ 70%	
		1.3 ผู้ใช้บัณฑิตมีความพึงพอใจในคุณภาพของบัณฑิต ไม่น้อยกว่า 3.51	≥ 3.51%	≥ 3.51%	
		1.4 มีการจัดการเรียนการสอนที่ครอบคลุมผลการเรียนรู้ทั้ง 5 ด้าน	ครอบคลุม ผลการเรียนรู้ ทั้ง 5 ด้าน	ครอบคลุม ผลการเรียนรู้ ทั้ง 5 ด้าน	
ยุทธศาสตร์ที่ 4 พัฒนานวัตกรรม ด้านการเรียนการสอน	1. มีนวัตกรรมด้านการเรียน การสอน	1.1 มีนวัตกรรมด้านการเรียนการสอน สำหรับหลักสูตร TQF ปีการศึกษาไม่น้อยกว่า ร้อยละ 20 ของรายวิชา ที่คณะสังคมศาสตร์จัดการเรียนการสอน	≥ 10%	≥ 20%	รองคณบดีฝ่ายวิจัยและ พัฒนานวัตกรรม/ หน่วยวิจัย งานวิจัยและบริการ วิชาการ
	2. พัฒนาการเรียนการสอน ผ่านชมรมสังคมศาสตร์ เพื่อสร้างความเข้มแข็งทาง วิชาการของนิสิต ศิษย์เก่า บุคลากรสายวิชาการและ สายสนับสนุน	2.1 มีโครงการ/กิจกรรม เพื่อสร้างความเข้มแข็งทางวิชาการ ที่มีสมาชิกของชมรมสังคมศาสตร์มีส่วนร่วม ในการพัฒนาการเรียนการสอน ไม่น้อยกว่า ปีละ 5 ครั้ง	≥ 5 ครั้ง	≥ 5 ครั้ง	รองคณบดี ฝ่ายวิชาการ/ งานกิจการนิสิตและ ศิษย์เก่าสัมพันธ์

● **ประเด็นยุทธศาสตร์**

2) นโยบายด้านการวิจัย

- ยุทธศาสตร์ที่ 1 พัฒนาเครือข่ายและยกระดับมาตรฐานการวิจัยให้อยู่ในระดับสากล
 ยุทธศาสตร์ที่ 2 สร้างสรรค์นวัตกรรมทางสังคมบนรากฐานของการวิจัย
 ยุทธศาสตร์ที่ 3 พัฒนาศักยภาพของทรัพยากรบุคคลและชุมชนบนพื้นฐานของการวิจัย
 ยุทธศาสตร์ที่ 4 บูรณาการองค์ความรู้ด้านการวิจัยกับการเรียนการสอนและสร้างความเป็นธรรมทางสังคม

ยุทธศาสตร์	กลยุทธ์	ตัวชี้วัด (KPI)	เป้าหมาย (Target)		ผู้กำกับ ควบคุม/ หน่วยงาน ที่รับผิดชอบ
			ปี 2558	ปี 2559	
ยุทธศาสตร์ที่ 1 พัฒนาเครือข่ายและ ยกระดับมาตรฐานการวิจัย ให้อยู่ในระดับสากล	1. มีเครือข่ายด้านการวิจัย ในระดับประเทศ และ/หรือต่างประเทศ	1.1 มีการจัดทำข้อตกลงความร่วมมือ และ/หรือจัดโครงการ/กิจกรรม เพื่อสร้างความเข้มแข็งของเครือข่าย อย่างน้อยปีละ 2 ครั้ง	≥ 2 ครั้ง	≥ 2 ครั้ง	รองคณบดีฝ่ายวิจัยและ พัฒนานวัตกรรม/ งานวิจัยและบริการ วิชาการ
ยุทธศาสตร์ที่ 2 สร้างสรรค์นวัตกรรม ทางสังคมบนรากฐาน ของการวิจัย	1. มีองค์ความรู้ ผลการวิจัย และนวัตกรรมทางสังคม ที่มีมาตรฐานระดับสากล และได้รับการเผยแพร่ ในระดับประเทศ และ/หรือ ต่างประเทศ	1.1 มีองค์ความรู้ ผลการวิจัย และนวัตกรรมที่ได้รับการตีพิมพ์เผยแพร่ ร้อยละ 40 ของอาจารย์ประจำ	≥ 35%	≥ 40%	รองคณบดีฝ่ายวิจัยและ พัฒนานวัตกรรม/ หน่วยวิจัย งานวิจัยและบริการ วิชาการ

- จำนวนบทความวิจัยที่เผยแพร่: ตีพิมพ์ในวารสารและ/หรือบทความในหนังสือ ตำรา
และนำเสนอที่ประชุมวิชาการ ทั้งระดับ ชาติและนานาชาติ (สมศ 5 และสกอ.2 กำหนด)

- จำนวนบทความวิชาการที่เผยแพร่: ตีพิมพ์ในวารสารทั้งระดับชาติและนานาชาติ (สมศ7 และสกอ.2 กำหนด)

- จัดให้มีการประชุมวิชาการ และมีการเชิญศาสตราจารย์บรรยายพิเศษ (สกอ. กำหนดให้มี แต่ไม่ได้ระบุว่าจำนวนกี่ครั้ง)

ยุทธศาสตร์	กลยุทธ์	ตัวชี้วัด (KPI)	เป้าหมาย (Target)		ผู้กำกับ ควบคุม/ หน่วยงาน ที่รับผิดชอบ
			ปี 2558	ปี 2559	
ยุทธศาสตร์ที่ 3 พัฒนาศักยภาพของ ทรัพยากรบุคคลและชุมชน บนพื้นฐานของการวิจัย	1. บุคคลและชุมชนมีศักยภาพ จากการบูรณาการผลการวิจัย เข้ากับการพัฒนา	1.1 ผลประเมินศักยภาพบุคคลและชุมชนเพิ่มขึ้น หลังการรับบริการทางวิชาการ ที่เกิดจากการบูรณาการ ผลการวิจัยเข้ากับการพัฒนา ไม่น้อยกว่า 3.51	≥ 3.51%	≥ 3.51%	รองคณบดีฝ่ายวิจัยและ พัฒนานวัตกรรม/ หน่วยวิจัย งานวิจัยและบริการ วิชาการ รองคณบดีฝ่ายประกัน คุณภาพการศึกษา/ หน่วยบริการวิชาการ แก่สังคม งานวิจัยและบริการ วิชาการ
		- ร้อยละของงานวิจัยที่ชุมชนตอบเป็นลายลักษณ์อักษรว่า ได้ใช้ประโยชน์จากงานวิจัย (สมศ6 กำหนด)			
ยุทธศาสตร์ที่ 4 บูรณาการองค์ความรู้ด้าน การวิจัยกับการเรียน การสอนและสร้างความเป็น ธรรมทางสังคม	1. บุคลากรสายวิชาการและ สายสนับสนุน สามารถ บูรณาการการวิจัยเข้ากับ การเรียนการสอน การสร้างความเป็นธรรมทาง สังคม และการปฏิบัติงาน ได้อย่างมีประสิทธิภาพ	1.1 จำนวนโครงการบูรณาการการวิจัยกับการเรียนการสอนและ/หรือ สร้างความเป็นธรรมทางสังคม และ/หรือการปฏิบัติงาน 1 โครงการต่อปี	≥ 1 โครงการ	≥ 1 โครงการ	รองคณบดีฝ่ายวิจัยและ พัฒนานวัตกรรม/ หน่วยวิจัย งานวิจัยและบริการ วิชาการ
		- มีการบูรณาการการวิจัยกับการเรียนการสอน (สกอ.กำหนดให้มี แต่ไม่ได้ระบุจำนวนเท่าไร เฉพาะสายวิชาการ)			
	2. บุคลากรสายวิชาการและ สายสนับสนุน สามารถ บูรณาการองค์ความรู้ ด้านการวิจัยเพื่อสร้าง ความเป็นธรรมทางสังคม	2.1 จำนวนโครงการบูรณาการการวิจัยด้านการเรียนการสอนและ/หรือการปฏิบัติงาน เพื่อความเป็นธรรม ทางสังคม 1 โครงการต่อปี	≥ 1 โครงการ	≥ 1 โครงการ	

- **ประเด็นยุทธศาสตร์**

- 3) นโยบายด้านบริการวิชาการ

- ยุทธศาสตร์ที่ 1 สนับสนุนการนำนวัตกรรมทางสังคมเพื่อให้บริการวิชาการเชิงสาธารณะที่สอดคล้องกับความต้องการของท้องถิ่นและสังคม

- ยุทธศาสตร์ที่ 2 สร้างเสริมการให้บริการวิชาการเชิงพาณิชย์ที่สอดคล้องกับความต้องการของท้องถิ่นและสังคม

- ยุทธศาสตร์ที่ 3 บูรณาการองค์ความรู้จากการบริการวิชาการกับการเรียนการสอนและการวิจัย

ยุทธศาสตร์	กลยุทธ์	ตัวชี้วัด (KPI)	เป้าหมาย (Target)		ผู้กำกับ ควบคุม/ หน่วยงาน ที่รับผิดชอบ
			ปี 2558	ปี 2559	
ยุทธศาสตร์ที่ 1 สนับสนุนการนำนวัตกรรมทางสังคมเพื่อให้บริการวิชาการเชิงสาธารณะที่สอดคล้องกับความต้องการของท้องถิ่นและสังคม	1. มีนวัตกรรมทางสังคม และประยุกต์ใช้เพื่อให้บริการวิชาการเชิงสาธารณะที่สอดคล้องกับความต้องการของท้องถิ่นและสังคม	1.1 มีการประยุกต์ใช้นวัตกรรมสังคมที่ให้บริการเชิงสาธารณะตามความต้องการของท้องถิ่นและสังคมอย่างน้อย 1 ชิ้นต่อปี	≥ 1 ชิ้นงาน	≥ 1 ชิ้นงาน	รองคณบดีฝ่ายประกันคุณภาพการศึกษา/หน่วยบริการวิชาการแก่สังคมงานวิจัยและบริการวิชาการ
ยุทธศาสตร์ที่ 2 สร้างเสริมการให้บริการวิชาการเชิงพาณิชย์ที่สอดคล้องกับความต้องการของท้องถิ่นและสังคม	1. มีการให้บริการวิชาการเชิงพาณิชย์ที่สอดคล้องกับความต้องการของท้องถิ่นและสังคม	1.1 มีการบริการวิชาการเชิงพาณิชย์ตามความต้องการของท้องถิ่นและสังคม อย่างน้อย 2 ครั้งต่อปี	≥ 2 ครั้ง	≥ 2 ครั้ง	รองคณบดีฝ่ายประกันคุณภาพการศึกษา/หน่วยบริการวิชาการแก่สังคมงานวิจัยและบริการวิชาการ
ยุทธศาสตร์ที่ 3 บูรณาการองค์ความรู้จากการบริการวิชาการกับการเรียนการสอนและการวิจัย	1. มีการบูรณาการองค์ความรู้จากการบริการวิชาการกับการเรียนการสอนและการวิจัย	1.1 มีการบูรณาการองค์ความรู้จากการบริการวิชาการกับการเรียนการสอนและการวิจัยอย่างน้อย 1 โครงการ/กิจกรรม	≥ 1 โครงการ/ กิจกรรม	≥ 1 โครงการ/ กิจกรรม	รองคณบดีฝ่ายประกันคุณภาพการศึกษา/หน่วยบริการวิชาการแก่สังคมงานวิจัยและบริการวิชาการ

• ประเด็นยุทธศาสตร์

- 4) นโยบายด้านการทำนุบำรุงศิลปะและวัฒนธรรม
ยุทธศาสตร์ที่ 1 ทำนุบำรุงศิลปะ วัฒนธรรม และภูมิปัญญาท้องถิ่น

ยุทธศาสตร์	กลยุทธ์	ตัวชี้วัด (KPI)	เป้าหมาย (Target)		ผู้กำกับ ควบคุม/ หน่วยงาน ที่รับผิดชอบ
			ปี 2558	ปี 2559	
ยุทธศาสตร์ที่ 1 ทำนุบำรุงศิลปะ วัฒนธรรม และภูมิปัญญาท้องถิ่น	1. ศิลปะ วัฒนธรรม และ/หรือ ภูมิปัญญาท้องถิ่น ได้รับ การทำนุบำรุงอย่างต่อเนื่อง (สอดคล้องกับเกณฑ์ สกอ 4.1, 4.6) (สอดคล้องกับเกณฑ์ สมศ. 16 - 2.2.1) (สอดคล้องกับ เกณฑ์ สมศ. 15 - 2.2.2)	1.1 มีการจัดทำแผนการดำเนินงานทำนุบำรุงศิลปะและวัฒนธรรมอย่างเป็นลายลักษณ์อักษร	✓	✓	รองคณบดีฝ่าย บัณฑิตศึกษา/ หน่วยทำนุบำรุงศิลปะ และวัฒนธรรม งานธุรการ
		1.2 มีโครงการ/กิจกรรม ด้านการทำนุบำรุงศิลปะ วัฒนธรรม ชาติพันธุ์และภูมิปัญญาท้องถิ่น ทุกปี อย่างน้อย ปีละ 5 ครั้ง	≥ 5 ครั้ง	≥ 5 ครั้ง	
		1.3 มีความร่วมมือของนิสิต/นักศึกษาและบุคลากรในการจัดกิจกรรมด้านการฟื้นฟู /อนุรักษ์ /สืบสาน/ พัฒนา ศิลปะ วัฒนธรรม และ/หรือ ภูมิปัญญาท้องถิ่น อย่างน้อย 1 โครงการ	≥ 1 โครงการ	≥ 1 โครงการ	
	2. มีฐานข้อมูลที่สะท้อน ความหลากหลายทาง วัฒนธรรม และ ภูมิปัญญาท้องถิ่น	2.1 มีฐานข้อมูลอิเล็กทรอนิกส์/เว็บไซต์เพื่อเผยแพร่ข้อมูลที่สะท้อนความหลากหลายทางวัฒนธรรมและ ภูมิปัญญาท้องถิ่น อย่างน้อย 1 ฐานข้อมูล	≥ 1 ฐานข้อมูล	≥ 1 ฐานข้อมูล	

จัดทำโครงการ
ให้สอดคล้อง
กับสถานการณ์
ปัจจุบัน

- ประเด็นยุทธศาสตร์

5) นโยบายด้านการบริหารจัดการ

ยุทธศาสตร์ที่ 1 เป็นองค์กรที่มีระบบบริหารงานแบบธรรมาภิบาล

ยุทธศาสตร์	กลยุทธ์	ตัวชี้วัด (KPI)	เป้าหมาย (Target)		ผู้กำกับ ควบคุม/ หน่วยงาน ที่รับผิดชอบ
			ปี 2558	ปี 2559	
ยุทธศาสตร์ที่ 1 เป็นองค์กรที่มีระบบ บริหารงานแบบ ธรรมาภิบาล	1. มีระบบการบริหารจัดการ อย่างมีประสิทธิภาพ	1.1 ผลประเมินการบริหารจัดการ ตามหลักธรรมาภิบาล อยู่ในระดับดีมาก	ระดับดีมาก	ระดับดีมาก	รองคณบดีฝ่ายบริหาร/ งานธุรการ
	2. พัฒนาให้มีระบบประกัน คุณภาพที่เอื้ออำนวย ต่อการตรวจสอบตนเอง การประเมินคุณภาพ โดยหน่วยงานภายนอก และมีการนำผลการประเมิน การประกันคุณภาพมาใช้ใน การพัฒนาการบริหาร จัดการองค์กร	2.1 มีระบบการประกันคุณภาพการศึกษา เพื่อใช้ในการพัฒนาการบริหารจัดการองค์กร	✓	✓	รองคณบดีฝ่ายประกัน คุณภาพการศึกษา/ หน่วยประกันคุณภาพ การศึกษา งานธุรการ
		2.2 มีนวัตกรรมการประกันคุณภาพการศึกษา อย่างน้อย 1 นวัตกรรม	≥ 1 นวัตกรรม	≥ 1 นวัตกรรม	รองคณบดีฝ่ายประกัน คุณภาพการศึกษา/ หน่วยประกันคุณภาพ การศึกษา งานธุรการ
3. เป็นองค์กรแห่งการเรียนรู้ ที่มีการนำการจัดการ ความรู้มาใช้ในการบริหาร จัดการองค์กร	3.1 มีโครงการ/กิจกรรมการจัดการความรู้ในด้านการบริหารจัดการองค์กร อย่างต่อเนื่องทุกปี ปีละ 5 โครงการ/กิจกรรมต่อปี	≥ 5 โครงการ/ กิจกรรม	≥ 5 โครงการ/ กิจกรรม	รองคณบดีฝ่ายประกัน คุณภาพการศึกษา/ หน่วยประกันคุณภาพ การศึกษา งานธุรการ	

(สอดคล้องกับเกณฑ์ สกอ 5.7)

ภาคผนวก

ประวัติความเป็นมา



คณะสังคมศาสตร์ เป็นคณะที่มีประวัติอันยาวนาน โดยเริ่มตั้งแต่เมื่อวันที่ 28 มิถุนายน 2517 ซึ่งเป็นวันที่วิทยาลัยวิชาการศึกษาได้รับการยกฐานะ เป็นมหาวิทยาลัยศรีนครินทรวิโรฒ วิทยาเขตพิษณุโลก และได้เปิดบริการ การเรียนการสอนในคณะศึกษาศาสตร์ คณะวิทยาศาสตร์ คณะพลศึกษา คณะมนุษยศาสตร์ คณะสังคมศาสตร์ และบัณฑิตวิทยาลัย

ต่อมา ใน ปี พ.ศ.2533 เมื่อมหาวิทยาลัยศรีนครินทรวิโรฒ วิทยาเขต พิษณุโลก ได้รับการยกฐานะเป็นมหาวิทยาลัยเอกเทศและได้รับพระราชทาน นามว่า "มหาวิทยาลัยนเรศวร" คณะสังคมศาสตร์ และคณะมนุษยศาสตร์ จึงได้รวมกันและได้รับการจัดตั้งให้เป็นคณะใหม่ในนาม คณะมนุษยศาสตร์และสังคมศาสตร์

ในระยะเวลาต่อมา มหาวิทยาลัยเล็งเห็นว่าโครงสร้างของคณะมนุษยศาสตร์และสังคมศาสตร์มีขนาดใหญ่เกินไป ทำให้การบริหารเป็นไปอย่างล่าช้า ขาดความคล่องตัว จึงเห็นสมควรให้จัดโครงสร้างคณะใหม่ เพื่อให้มีขนาดกะทัดรัดและมีความคล่องตัวสูง โดยจัดสาขาวิชา ซึ่งมีธรรมชาติที่คล้ายคลึงกันให้อยู่ในกลุ่มเดียวกัน คณะสังคมศาสตร์จึงได้รับการจัดตั้งเป็นคณะใหม่อีกครั้ง และได้ดำเนินการนับแต่ปีงบประมาณ พ.ศ. 2547 (1 ตุลาคม 2546) เป็นต้นมา โดยสภามหาวิทยาลัยนเรศวร ได้เห็นชอบให้แบ่งโครงสร้างการบริหารจัดการกายในออกเป็น 4 สาขาวิชา คือ สาขาวิชาจิตวิทยา สาขาวิชาประวัติศาสตร์ สาขาวิชาพัฒนาสังคม และสาขาวิชารัฐศาสตร์และรัฐประศาสนศาสตร์

ต่อมา ในปีงบประมาณ พ.ศ. 2553 (วันที่ 16 มกราคม 2553) สภามหาวิทยาลัยจึงได้มีมติเห็นสมควรให้จัดตั้งภาควิชาในคณะสังคมศาสตร์ และให้แบ่งส่วนงานกายในออกเป็น 5 หน่วยงาน คือ สำนักงานเลขานุการคณะ ภาควิชาจิตวิทยา ภาควิชาประวัติศาสตร์ ภาควิชาสังคมวิทยาและมานุษยวิทยา และภาควิชารัฐศาสตร์และรัฐประศาสนศาสตร์

ปี พ.ศ. 2557 คณะสังคมศาสตร์ ได้รับการประเมินให้เป็นคณะวิชาที่ผู้ใช้บัณฑิตระดับปริญญาตรี ที่สำเร็จการศึกษา ปีการศึกษา 2555 มีระดับความพึงพอใจในด้านคุณภาพของบัณฑิต และการพัฒนาบัณฑิตตามอัตลักษณ์ อยู่ในระดับมากที่สุด และมีคะแนนเฉลี่ยสูงที่สุดเมื่อเปรียบเทียบกับทุกคณะวิชา ในมหาวิทยาลัยนเรศวร โดยตามตัวบ่งชี้ เรื่อง คุณภาพของบัณฑิตระดับปริญญาตรี คณะฯ ได้คะแนนสูงสุดใน 3 มิติ คือ ด้านคุณธรรมจริยธรรม ด้านทักษะทางปัญญา และด้านทักษะความสัมพันธ์ระหว่างบุคคลและความรับผิดชอบ และตัวบ่งชี้ เรื่อง ผลการพัฒนาบัณฑิตตามอัตลักษณ์ คณะฯ ได้คะแนนสูงสุดใน 4 มิติ คือ ด้านเก่งคน ด้านเก่งคิด ด้านเก่งครองชีวิต ด้านเก่งพิชิตปัญหา

ในวันที่ 28 มิถุนายน พ.ศ. 2558 คณะสังคมศาสตร์ จะครบรอบการก่อตั้ง 41 ปี และพร้อมๆ กันนี้ จะเป็นปีแห่งการสถาปนามหาวิทยาลัยนเรศวรครบรอบ 25 ปี คณะสังคมศาสตร์ จึงมุ่งมั่นสู่การเป็นคณะวิชาที่เน้นการศึกษาวิจัยประเด็นด้านสังคมศาสตร์อย่างเข้มข้น การสร้างนวัตกรรม ด้วยมาตรฐานทางวิชาการซึ่งเป็นที่ยอมรับในระดับสากล โดยเน้นการบูรณาการการเรียนการสอน การบริการวิชาการ การทำนุบำรุงศิลปวัฒนธรรม เพื่อให้บัณฑิตของคณะเป็นที่ต้องการของผู้ใช้บัณฑิตสืบต่อไป

การจัดองค์กร โครงสร้างองค์กร และโครงสร้างการบริหาร



การจัดองค์กร

คณะสังคมศาสตร์ มีการจัดองค์กร และการแบ่งส่วนราชการภายใน ดังนี้

1. สำนักงานเลขานุการคณะสังคมศาสตร์
2. ภาควิชาจิตวิทยา
3. ภาควิชาประวัติศาสตร์
4. ภาควิชาสังคมวิทยาและมานุษยวิทยา
5. ภาควิชารัฐศาสตร์และรัฐประศาสนศาสตร์

● สำนักงานเลขานุการคณะสังคมศาสตร์

รับผิดชอบเกี่ยวกับการบริหารจัดการองค์กร และดำเนินงานบริหารทั่วไป เพื่อส่งเสริม สนับสนุน การจัดการเรียนการสอน ประกอบด้วย 6 งาน ดังนี้

1. งานธุรการ แบ่งเป็น 10 หน่วยงาน ดังนี้

- | | |
|--------------------------|------------------------------------|
| 1) หน่วยสารบรรณ | 7) หน่วยเทคโนโลยีและสารสนเทศ |
| 2) หน่วยประชุมและพิธีการ | 8) หน่วยประชาสัมพันธ์ |
| 3) หน่วยบุคคล | 9) หน่วยประกันคุณภาพการศึกษา |
| 4) หน่วยอาคารสถานที่ | 10) หน่วยทำนุบำรุงศิลปะและวัฒนธรรม |
| 5) หน่วยผลิตเอกสาร | |
| 6) หน่วยยานพาหนะ | |

2. งานบริการการศึกษา แบ่งเป็น 6 หน่วยงาน ดังนี้
 - 1) หน่วยสนับสนุนจัดการเรียนการสอน
 - 2) หน่วยสนับสนุนพัฒนาหลักสูตร
 - 3) หน่วยบริการวิชาการ
 - 4) หน่วยส่งเสริมและสนับสนุนการศึกษา
 - 5) หน่วยวิเทศสัมพันธ์
 - 6) หน่วยสหกิจศึกษา
3. งานนโยบายและแผน แบ่งเป็น 2 หน่วยงาน ดังนี้
 - 1) หน่วยแผนงานและงบประมาณ
 - 2) หน่วยติดตามและประเมินผล
4. งานการเงินและพัสดุ แบ่งเป็น 3 หน่วยงาน ดังนี้
 - 1) หน่วยการเงิน
 - 2) หน่วยบัญชี
 - 3) หน่วยพัสดุ
5. งานกิจการนิสิตและศิษย์เก่าสัมพันธ์ แบ่งเป็น 2 หน่วยงาน ดังนี้
 - 1) หน่วยกิจการนิสิต
 - 2) หน่วยศิษย์เก่าสัมพันธ์
6. งานวิจัยและบริการวิชาการ แบ่งเป็น 6 หน่วยงาน ดังนี้
 - 1) หน่วยวิจัยและพัฒนานวัตกรรม
 - 2) หน่วยนวัตกรรมทางสังคม
 - 3) หน่วยห้องอ่านหนังสือ
 - 4) หน่วยห้องศึกษาค้นคว้าด้วยตนเอง
 - 5) หน่วยวารสารสังคมศาสตร์
 - 6) หน่วยบริการวิชาการแก่สังคม

- ภาควิชา

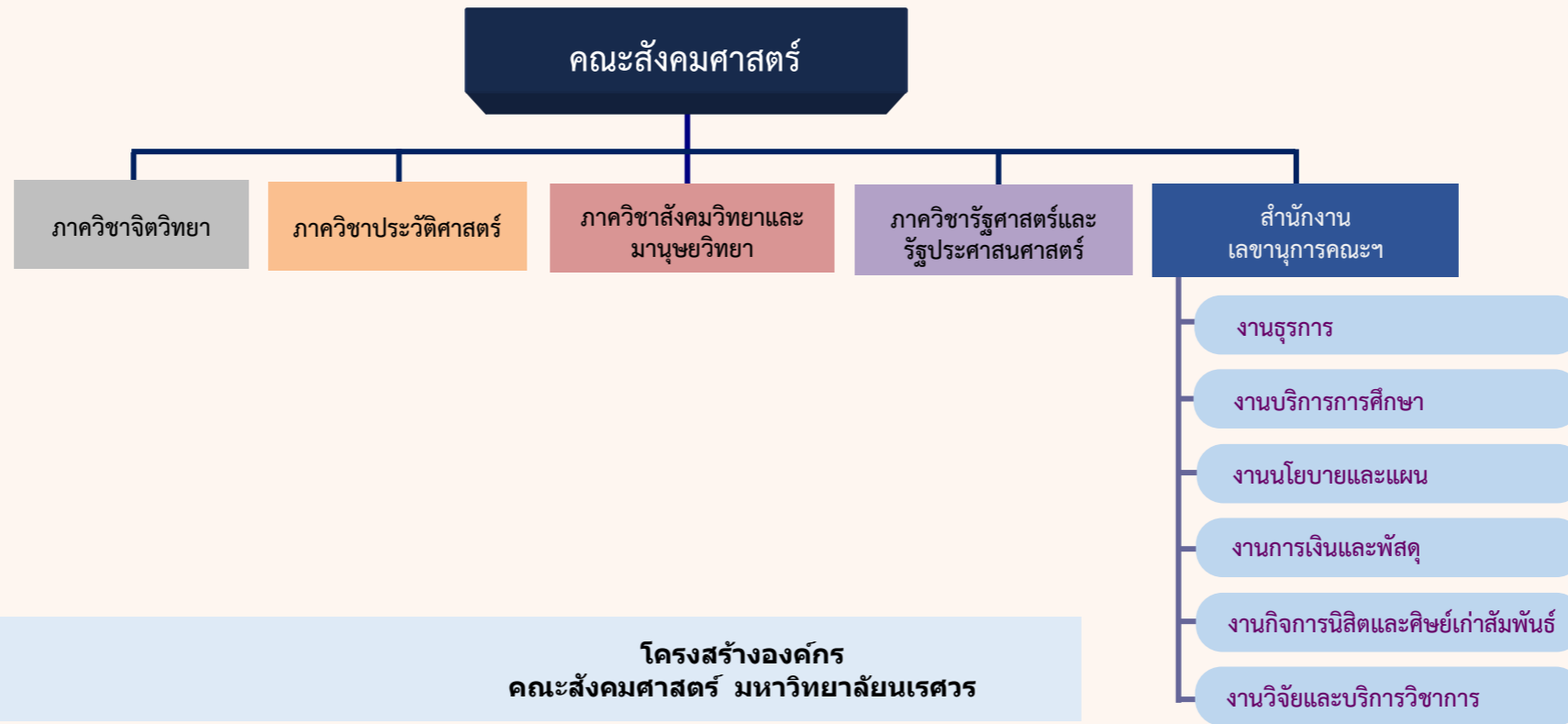
รับผิดชอบเกี่ยวกับการจัดทำหลักสูตร การจัดการเรียนการสอน การวิจัย การเก็บรวบรวมข้อมูลความรู้ทางวิชาการ การฝึกอบรมและสัมมนา การพัฒนาวิชาการ การบริการวิชาการ การทำนุบำรุงศิลปวัฒนธรรม ตลอดจนการสร้างเครือข่ายวิชาการ และการบริหารจัดการดำเนินงานภายในภาควิชา

โครงสร้างองค์กรและโครงสร้างการบริหาร

- โครงสร้างองค์กร

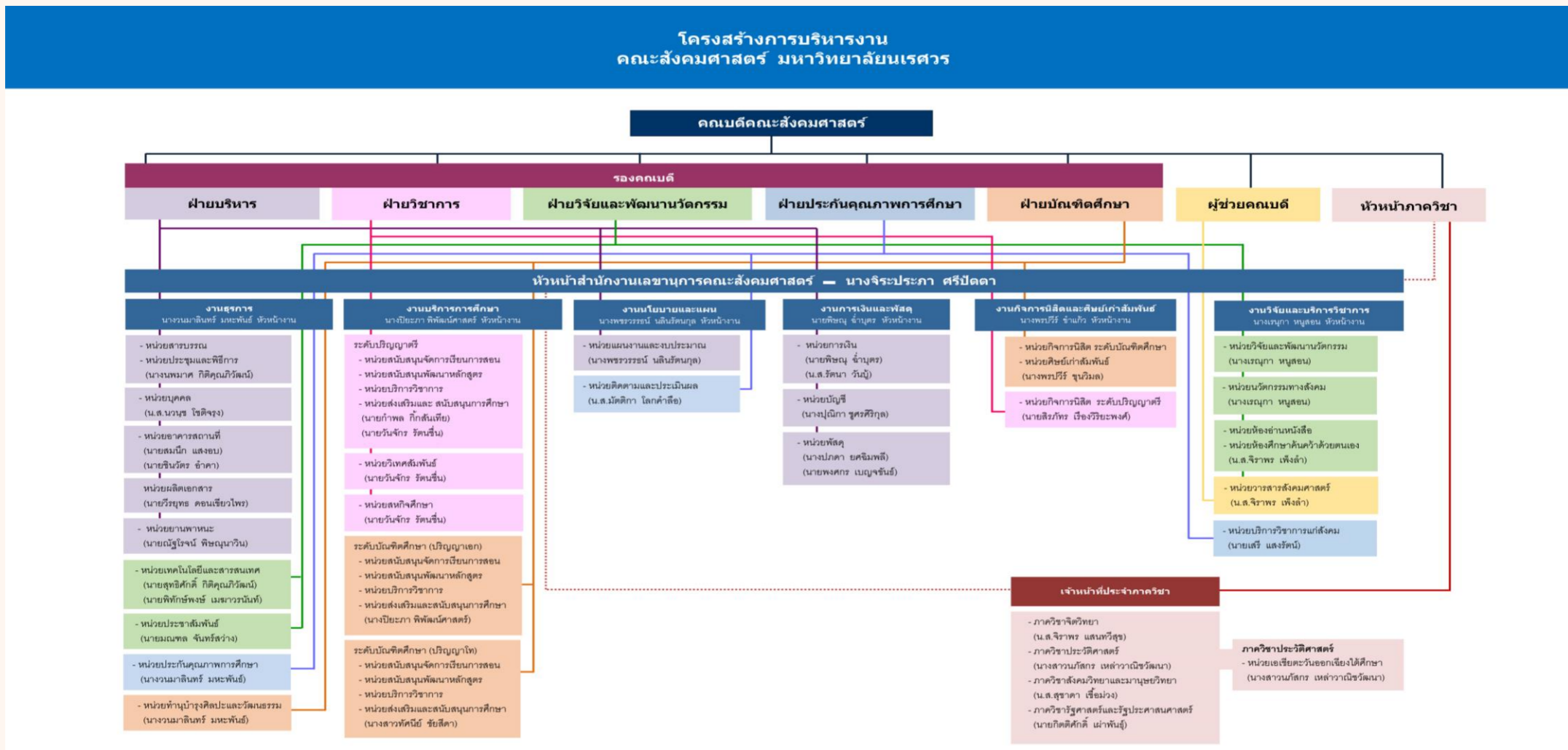
คณะสังคมศาสตร์มีการแบ่งหน่วยงานภายในออกเป็น 5 หน่วยงาน คือ สำนักงานเลขาธิการคณะ ภาควิชาจิตวิทยา ภาควิชาประวัติศาสตร์ ภาควิชาสังคมวิทยาและมานุษยวิทยา และภาควิชารัฐศาสตร์และรัฐประศาสนศาสตร์

และในส่วนสำนักงานเลขาธิการคณะ มีการแบ่งสายงานภายในสำนักงานออกเป็น 6 งาน ได้แก่ งานธุรการ งานบริการการศึกษา งานนโยบายและแผน งานการเงินและพัสดุ งานกิจการนิสิตและศิษย์เก่าสัมพันธ์ งานวิจัยและบริการวิชาการ



● โครงสร้างการบริหารงาน

คณะสังคมศาสตร์ มีการบริหารจัดการและดำเนินงานภายใต้การบริหารงานของคณบดีคณะสังคมศาสตร์ ในรูปของคณะกรรมการประจำคณะสังคมศาสตร์ โดยมีคณบดีเป็นผู้บังคับบัญชา รองคณบดีฝ่ายบริหาร รองคณบดีฝ่ายวิชาการ รองคณบดีฝ่ายวิจัยและพัฒนานวัตกรรม รองคณบดีฝ่ายประกันคุณภาพการศึกษา รองคณบดีฝ่ายบัณฑิตศึกษา ร่วมรับผิดชอบในการบริหารงาน ในแต่ละภาควิชา มีหัวหน้าภาควิชาช่วยบริหารงาน ในสำนักงานเลขานุการคณะมีหัวหน้าสำนักงานเลขานุการคณะช่วยบริหารงาน และมีหัวหน้างานธุรการ หัวหน้างานบริการการศึกษา หัวหน้างานนโยบายและแผน หัวหน้างานการเงินและพัสดุ หัวหน้างานกิจการนิสิตและศิษย์เก่าสัมพันธ์ และหัวหน้างานวิจัยและบริการวิชาการ ร่วมรับผิดชอบการบริหารงานภายในสำนักงาน



- คณะผู้บริหาร

รองศาสตราจารย์ ดร.พัชรินทร์ ลีรสุนทร
 ผู้ช่วยศาสตราจารย์ ดร.บุญยสฤกษ์ อเนกสุข
 ดร.นิสาพร วัฒนศัพท์
 ดร.วัชรพล พุทธิรักษา
 ผู้ช่วยศาสตราจารย์ ดร.วัลลภ สุขสวัสดิ์
 ดร.กันตพัฒน์ อนุศักดิ์เสถียร
 ดร.ฐานิดา บุญวรรณ
 นางจิระประภา ศรีปัดตา

คณบดีคณะสังคมศาสตร์
 รองคณบดีฝ่ายบริหาร
 รองคณบดีฝ่ายประกันคุณภาพการศึกษา
 รองคณบดีฝ่ายวิจัยและพัฒนานวัตกรรม
 รองคณบดีฝ่ายบัณฑิตศึกษา
 รักษาการในตำแหน่ง รองคณบดีฝ่ายวิชาการ
 ผู้ช่วยคณบดี
 หัวหน้าสำนักงานเลขานุการคณะสังคมศาสตร์

- หัวหน้าภาควิชา

ดร.กฤษณ ตรียะวารังพันธ์
 ดร.วสิน ปัญญาบุตรกุล
 ดร.รัตเกล้า เปรมประสิทธิ์
 ดร.ศิวาภรณ์ ไชยเจริญ

หัวหน้าภาควิชาจิตวิทยา
 หัวหน้าภาควิชาประวัติศาสตร์
 หัวหน้าภาควิชาสังคมวิทยาและมานุษยวิทยา
 หัวหน้าภาควิชารัฐศาสตร์และรัฐประศาสนศาสตร์

คณะสังคมศาสตร์ มหาวิทยาลัยนเรศวร
ตำบลท่าโพธิ์ อำเภอเมือง จังหวัดพิษณุโลก 65000
โทรศัพท์ 0-5596-2167 โทรสาร 0-5596-2207
www.socsci.nu.ac.th