

*faculty of*

SOCIAL SCIENCES  
NARESUAN UNIVERSITY



# ประวัติ ความเป็นมา





**ค**ณะสังคมนาสาตร์ เป็นคณะที่มีประวัติอันยาวนาน โดยเริ่มตั้งแต่เมื่อวันที่ 28 มิถุนายน 2517 ซึ่งเป็นวันที่วิทยาลัยวิชาการศึกษาได้รับการยกฐานะเป็น มหาวิทยาลัยศรีนครินทรวิโรฒ วิทยาเขตพิษณุโลก และได้เปิดบริการการเรียนการสอนในคณะศึกษาศาสตร์ คณะวิทยาศาสตร์ คณะพลศึกษา คณะมนุษยศาสตร์ คณะสังคมนาตร์ และบัณฑิตวิทยาลัย

และต่อมา ใน ปี พ.ศ. 2533 เมื่อมหาวิทยาลัยศรีนครินทรวิโรฒ วิทยาเขตพิษณุโลก ได้รับการยกฐานะให้เป็น มหาวิทยาลัยเอกเทศ โดยได้รับพระราชทาน นามว่า "มหาวิทยาลัยนเรศวร"

คณะสังคมนาตร์ และคณะมนุษยศาสตร์ จึงได้รวมตัวกันและได้รับการจัดตั้งให้เป็นคณะใหม่ในนาม "คณะมนุษยศาสตร์และสังคมนาตร์"

ในระยะเวลาดังกล่าว ภายใต้อำนาจนำ ของ รองศาสตราจารย์ ดร.มณฑล สงวนเสริมศรี อธิการบดี ได้เล็งเห็นว่า โครงสร้างของคณะมนุษยศาสตร์และสังคมนาตร์ มีขนาดใหญ่เกินไป ไม่ว่าจะมองในมิติใด ทำให้การบริหารเป็นไปอย่างล่าช้า ขาดความคล่องตัว จึงเห็นสมควรให้จัดโครงสร้างคณะใหม่ เพื่อให้มีขนาดกะทัดรัด และมีความคล่องตัวสูง โดยจัดสาขาวิชา ซึ่งมีธรรมชาติที่คล้ายคลึงกันให้อยู่ในกลุ่มเดียวกัน คณะสังคมนาตร์ จึงได้รับการจัดตั้งเป็นคณะใหม่อีกครั้ง และได้ดำเนินการแต่ ปีงบประมาณ พ.ศ. 2547 (1 ตุลาคม 2546) เป็นต้นมา

คณะสังคมนาตร์ ได้มีการแบ่งโครงสร้างการจัดการเรียนการสอน ออกเป็น 4 สาขาวิชา คือ สาขาวิชาประวัติศาสตร์ สาขาวิชาจิตวิทยา สาขาวิชา รัฐศาสตร์และรัฐประศาสนศาสตร์ และ สาขาวิชาพัฒนาลังคม



## เครื่องหมาย

เครื่องหมาย  
ประจำคณะสังคมศาสตร์  
คือ “พระมาลาเบี่ยง”

เป็นสัญลักษณ์แสดงถึง แสงสว่าง  
แห่งปัญญา ความถึงพร้อมด้วยคุณธรรม  
มีวิสัยทัศน์กว้างไกล มีความกล้าคิด  
กล้าพูด กล้าทำ กล้าตัดสินใจ บนพื้นฐาน  
ของความถูกต้องดีงาม เพื่อความวัฒนา  
ผาสุกของชาติไทย อันเปรียบได้กับคณะ  
สังคมศาสตร์ มหาวิทยาลัยนเรศวร ที่มุ่ง  
ผลิตบัณฑิต ให้เป็นปัญญาชนแห่งสังคม  
บังเกิดจิตวิญญาณอันเป็นอิสระ และ  
เป็นไทจากอวิชชาทั้งปวง พร้อมไปกับ  
เสริมสร้างพัฒนาสังคมไทย และสร้าง  
ความเข้าใจอันดีกับสังคมโลก นำไปสู่  
ความไพบูลย์ศานติสุขอันยั่งยืน



# สี่ประจำคณะ

สี่ประจำคณะสังคมศาสตร์  
คือ “สี่ฟ้า”

หมายถึง สี่ของท้องฟ้าที่ครอบคลุม  
ทุกสรรพสิ่งในโลก เปรียบดั่งสังคมศาสตร์  
ซึ่งเป็นศาสตร์ที่สะท้อนถึง ความเป็น  
สหวิทยาการ ที่ต้องมีความเชื่อมโยงกับ  
ศาสตร์ทุกแขนง



# ปรัชญา

สนับสนุนภารกิจหลัก  
บริการด้วยใจ  
ฉับไวแม่นยำ  
ก้าวทันเทคโนโลยี  
มีมาตรฐานสากล



## ปณิธาน

มุ่งการบริการที่ยอดเยี่ยม ได้มาตรฐาน  
ถึงพร้อมด้วยคุณธรรม จริยธรรม  
และมีการทำงานเป็นทีมอย่างมีประสิทธิภาพ



## วิสัยทัศน์

มุ่งบริการ  
มีมาตรฐาน  
เสริมสร้างงานวิจัยสถาบัน  
สนับสนุนภารกิจหลักองค์กร  
ภายในปี 2554





## พันธกิจ

**สำ** นักงานเลขานุการคณะ  
สังคมศาสตร์ มีภารกิจหลักในการ  
รับผิดชอบงานด้านต่างๆ ที่สนับสนุน  
ภารกิจหลักของคณะฯ โดยดำเนินการ  
เกี่ยวกับการจัดระบบเอกสาร ข้อมูล  
ให้เป็นไปด้วยความเรียบร้อย ถูกต้อง  
ตามระเบียบ ประสานงานและบริการ  
ด้านบริหารงานบุคคลแก่คณาจารย์  
บุคลากรให้เป็นไปตามระเบียบ ข้อ  
บังคับ และนโยบายของมหาวิทยาลัย  
ศึกษา วิเคราะห์ พิจารณา และ  
ดำเนินการเกี่ยวกับโครงการ แผนงาน  
จัดทำคำร้องของบประมาณ และทำ  
แผนอัตรากำลังประจำปีให้สอดคล้อง

กับนโยบายของคณะฯ ติดตาม และ  
ประเมินผลโครงการและแผนงานต่าง ๆ  
สนับสนุนและประสานงานเกี่ยวกับ  
การจัดการเรียนการสอน การขอทุน  
การศึกษา จัดการควบคุมและดำเนิน  
การด้านสาธารณูปโภคให้เพียงพอ  
บริการข่าวสารที่รวดเร็วและถูกต้อง  
ทำการประชาสัมพันธ์และเผยแพร่  
งานของคณะฯ เพื่อสร้างภาพลักษณ์  
ที่ดีแก่องค์กร รวมทั้งดำเนินการด้าน  
ประกันคุณภาพให้สอดคล้องกับ  
นโยบายคณะสังคมศาสตร์ และ  
มหาวิทยาลัย



# เป้าประสงค์





1. มุ่งพัฒนาหน่วยงาน ด้านการบริหารทั่วไป บริหารบุคคล ให้มีความคล่องตัว เกิดประสิทธิภาพและประสิทธิผลสูงสุด
  - 1.1 การบริหารโดยยึดหลักการบริหารจัดการที่ดี (Good Governances) และหลักการมีประสิทธิภาพของระบบข้อมูลสารสนเทศ
  - 1.2 มีโครงสร้างองค์กรและการบริหารชัดเจน เพื่อความคล่องตัว มีประสิทธิภาพ และเกิดประสิทธิผล
  - 1.3 ใช้เทคโนโลยีสารสนเทศ ในการพัฒนาระบบฐานข้อมูลของงานธุรการ งานบริการการศึกษา งานการเงินและพัสดุ งานนโยบายและแผน ให้มีข้อมูลที่เป็นปัจจุบัน สามารถให้บริการได้อย่างมีประสิทธิภาพ ก่อให้เกิดประสิทธิผล เพื่อเอื้อประโยชน์สูงสุดต่อการบริหารคณะ สังคมศาสตร์
  - 1.4 สนับสนุนบุคลากรให้ได้รับการพัฒนาให้ก้าวหน้าอย่างเสมอภาค
  - 1.5 ส่งเสริม สนับสนุน ให้บุคลากรได้ผลิตผลงานวิจัยสถาบัน
  - 1.6 จัดสวัสดิการแก่บุคลากร ด้านสุขภาพ ด้านการพิจารณาความดี ความชอบ มีระเบียบชัดเจน โปร่งใส ยุติธรรม และตรวจสอบได้
  - 1.7 มีการกำหนดแผนกลยุทธ์และแผนปฏิบัติการที่ชัดเจน และดำเนินการตามแผน โดยครอบคลุมภารกิจหลักของคณะสังคมศาสตร์ และ มหาวิทยาลัย
  - 1.8 เป็นหน่วยงานให้การสนับสนุนการเรียนการสอน โดยดำเนินการให้บริการด้านงานวิชาการแก่นิสิต คณาจารย์ และบุคคลทั่วไป อย่างมีประสิทธิภาพ



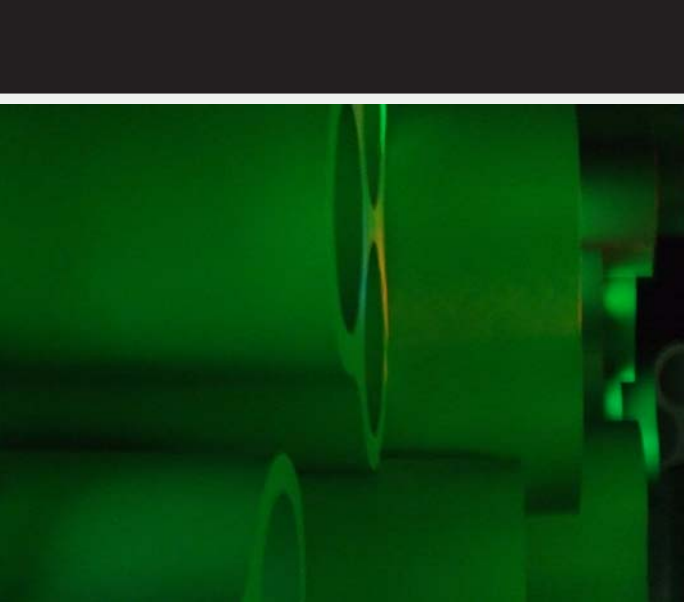
2. บริหารจัดการงบประมาณ ตามหลักนิติธรรม หลักความโปร่งใส และสามารถตรวจสอบได้
3. มุ่งพัฒนาให้มีระบบการประกันคุณภาพ ที่เอื้ออำนวยต่อการตรวจสอบ และประเมินคุณภาพโดยหน่วยงานภายนอก และการพัฒนาการบริหารจัดการ
  - 3.1 จัดกิจกรรมเพื่อเสริมสร้างความเข้าใจ ให้ตระหนักถึงความสำคัญ ในเรื่องการประกันคุณภาพการศึกษาอย่างต่อเนื่อง
  - 3.2 มีระบบการประกันคุณภาพที่ชัดเจน ตามองค์ประกอบของการประกันคุณภาพ ให้มีการดำเนินกิจกรรมการประกันคุณภาพ มาใช้เพื่อปรับปรุง พัฒนางานให้เกิดประโยชน์สูงสุดแก่องค์กร
  - 3.3 ใช้ระบบเทคโนโลยีสารสนเทศ เพื่อพัฒนาระบบฐานข้อมูล การประกันคุณภาพ ให้เป็นปัจจุบันอย่างต่อเนื่อง เพื่อรองรับงานประกันคุณภาพการศึกษา



4. ส่งเสริม สนับสนุน การนำการบริหารจัดการองค์ความรู้ (KM) มาเป็นส่วนหนึ่งในการบริหาร
  - 4.1 เสริมสร้างความรู้ ความเข้าใจในด้านการบริหารจัดการองค์ความรู้ (KM) ให้แก่ บุคลากร และนำการบริหารจัดการองค์ความรู้ (KM) มาพัฒนาดนและพัฒนางาน
  - 4.2 ส่งเสริม สนับสนุน ให้นำการบริหารจัดการองค์ความรู้ (KM) มาใช้ในการสนับสนุนการเรียนการสอนทุกระดับ
  - 4.3 นำระบบการบริหารจัดการองค์ความรู้ (KM) มาใช้ในการพัฒนาองค์กร เครือข่าย และงานประกันคุณภาพให้มีประสิทธิภาพ และเกิดประสิทธิผลสูงสุด



# เป้าหมาย





## 1. ด้านการบริหารและการจัดการ

มุ่งพัฒนาหน่วยงาน ด้านการบริหารทั่วไป บริหารบุคคล ให้มีความคล่องตัว เกิดประสิทธิภาพและประสิทธิผลสูงสุด

- 1.1 การบริหารโดยยึดหลักการบริหารจัดการที่ดี (Good Governances) และหลักการมีประสิทธิภาพของระบบข้อมูลสารสนเทศ
- 1.2 มีโครงสร้างองค์กรและการบริหารชัดเจน เพื่อความคล่องตัว มีประสิทธิภาพ และเกิดประสิทธิผล
- 1.3 ใช้เทคโนโลยีสารสนเทศ ในการพัฒนาระบบฐานข้อมูลของงานธุรการ งานบริการการศึกษา งานการเงินและพัสดุ งานนโยบายและแผน ให้มีข้อมูลที่เป็นปัจจุบัน สามารถให้บริการได้อย่างมีประสิทธิภาพ ก่อให้เกิดประสิทธิผล เพื่อเอื้อประโยชน์สูงสุดต่อการบริหารคณะ สังคมศาสตร์
- 1.4 สนับสนุนบุคลากรให้ได้รับการพัฒนาให้ก้าวหน้าอย่างเสมอภาค ส่งเสริม สนับสนุน ให้บุคลากรได้ผลิตผลงานวิจัยสถาบัน
- 1.5 จัดสวัสดิการแก่บุคลากร ด้านสุขภาพ ด้านการพิจารณาความดี
- 1.6 ความชอบ มีระเบียบชัดเจน โปร่งใส ยุติธรรม และตรวจสอบได้ มีการกำหนดแผนกลยุทธ์และแผนปฏิบัติการที่ชัดเจน และดำเนินการ
- 1.7 ตามแผน โดยครอบคลุมภารกิจหลักของคณะสังคมศาสตร์ และ มหาวิทยาลัย  
เป็นหน่วยงานให้การสนับสนุนการเรียนการสอน โดยดำเนินการ
- 1.8 ให้บริการด้านงานวิชาการแก่นิสิต คณาจารย์ และบุคคลทั่วไป อย่างมีประสิทธิภาพ



## 2. ด้านการเงินและงบประมาณ

บริหารจัดการงบประมาณ ตามหลักนิติธรรม หลักความโปร่งใส และสามารถตรวจสอบได้

## 3. ด้านการประกันคุณภาพและการพัฒนาองค์กร

มุ่งพัฒนาให้มีระบบการประกันคุณภาพที่ เอื้ออำนวยต่อการตรวจสอบ และประเมินคุณภาพโดยหน่วยงานภายนอก และการพัฒนาการบริหารจัดการ

- 3.1 จัดกิจกรรมเพื่อเสริมสร้างความเข้าใจ ให้ตระหนักถึงความสำคัญ ในเรื่องการประกันคุณภาพการศึกษาอย่างต่อเนื่อง
- 3.2 มีระบบการประกันคุณภาพที่ชัดเจน ตามองค์ประกอบของการประกันคุณภาพ ให้มีการดำเนินกิจกรรมการประกันคุณภาพ มาใช้เพื่อปรับปรุง พัฒนางานให้เกิดประโยชน์สูงสุดแก่องค์กร
- 3.3 ใช้ระบบเทคโนโลยีสารสนเทศ เพื่อพัฒนาระบบฐานข้อมูล การประกันคุณภาพ ให้เป็นปัจจุบันอย่างต่อเนื่อง เพื่อรองรับ งานประกันคุณภาพการศึกษา





#### 4. ด้านการบริหารจัดการองค์ความรู้ (KM)

ส่งเสริม สนับสนุน การนำการบริหารจัดการองค์ความรู้ (KM) มาเป็นส่วนหนึ่งในการบริหาร

- 4.1 เสริมสร้างความรู้ความเข้าใจในด้านการบริหารจัดการองค์ความรู้ (KM) ให้แก่บุคลากร และนำการบริหารจัดการองค์ความรู้ (KM) มาพัฒนาตนและพัฒนางาน
- 4.2 ส่งเสริม สนับสนุน ให้นำการบริหารจัดการองค์ความรู้ (KM) มาใช้ในการสนับสนุนการเรียนการสอนทุกระดับ
- 4.3 นำระบบการบริหารจัดการองค์ความรู้ (KM) มาใช้ในการพัฒนาองค์กร เครือข่าย และงานประกันคุณภาพให้มีประสิทธิภาพ และเกิดประสิทธิผลสูงสุด



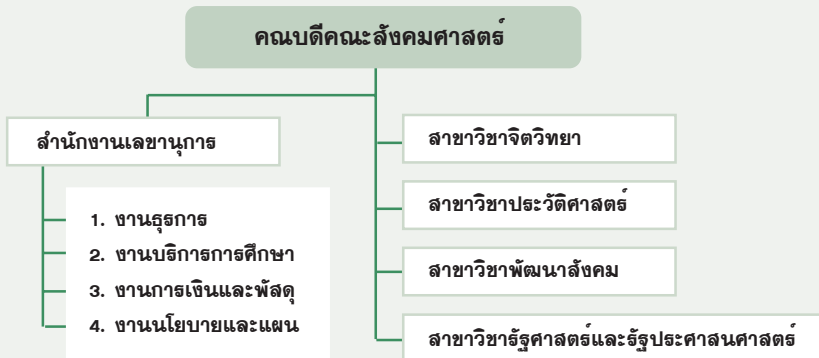
## โครงสร้างองค์กร

๑) ตามประกาศทบวงมหาวิทยาลัย และมติคณะกรรมการสภามหาวิทยาลัย ครั้งที่ 107 (3/2546) วันที่ 31 พฤษภาคม 2546 เรื่องการแบ่งส่วนราชการในมหาวิทยาลัยนเรศวร พ.ศ. 2539 เมื่อวันที่ 13 มิถุนายน 2539 คณะสังคมศาสตร์ มีการแบ่งหน่วยงานภายในออกเป็นสำนักงานเลขานุการ สาขาวิชาประวัติศาสตร์ สาขาวิชาจิตวิทยา สาขาวิชาพัฒนาสังคม และสาขาวิชารัฐศาสตร์และรัฐประศาสนศาสตร์ ภายใต้การบริหารงานของคณะกรรมการประจำคณะฯ

ในส่วนสำนักงานเลขานุการ มีการแบ่งสายงานภายในสำนักงานออกเป็น 4 งาน ได้แก่ งานธุรการ งานบริการการศึกษา งานนโยบายและแผน งานการเงิน และพัสดุ ในแต่ละงานจะมีหัวหน้างานเป็นผู้ช่วยบริหารงาน



## แผนภูมิที่ 1 โครงสร้างองค์กรคณะสังคมศาสตร์



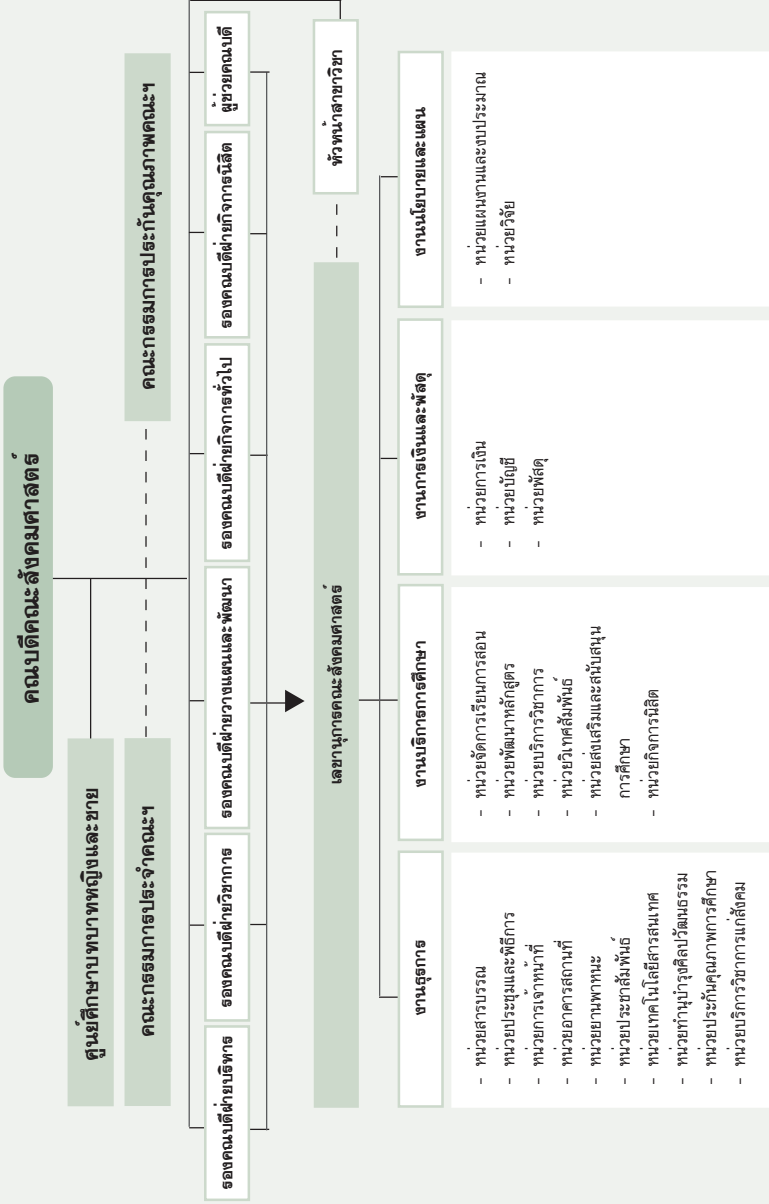


## โครงสร้างการบริหารงาน

การบริหารงานของคณะสังคมศาสตร์ คณบดีเป็นผู้บังคับบัญชา รองคณบดีฝ่ายบริหาร รองคณบดีฝ่ายวิชาการ รองคณบดีฝ่ายวิจัยและวางแผน รองคณบดีฝ่ายกิจการทั่วไป รองคณบดีฝ่ายกิจการนิสิต และผู้ช่วยคณบดี ร่วมรับผิดชอบ บริหารงาน

และในการบริหารงานของสำนักงานเลขานุการ เลขานุการคณะฯ เป็นผู้บริหาร และหัวหน้างานฝ่ายต่างๆ ร่วมรับผิดชอบการบริหารงานสำนักงาน

## แผนภูมิที่ 2 โครงสร้างการบริหารคณะสังคมศาสตร์





## บุคลากร

สำนักงานเลขานุการณะสังคมศาสตร์  
มีบุคลากรสายบริการ เพื่อสนับสนุน  
ด้านการจัดการเรียนการสอน จำนวน  
ทั้งสิ้น 23 คน ซึ่งมีรายละเอียด ดังนี้



## สรุปจำนวนบุคลากรสายบริการ :

ที่	สายการ	จำนวน
1	ข้าราชการ	1
2	พนักงานสายบริการ	14
3	พนักงานข้าราชการ	1
4	ลูกจ้างชั่วคราว	5
5	ลูกจ้างรายวัน	2
	<b>รวม</b>	<b>23</b>

ข้อมูล ณ วันที่ 30 พฤษภาคม 2550



## วัตถุประสงค์ การจัดทำแผนกลยุทธ์







1. เพื่อใช้เป็นเครื่องมือในการกำหนดแนวทางในการบริหารจัดการของสำนักงานเลขาธิการคณะสังคมศาสตร์ ในช่วงแผนพัฒนาการศึกษาระดับอุดมศึกษาระยะที่ 10 (พ.ศ. 2550 - 2554)
2. เพื่อกำหนดแนวทางและวิธีการดำเนินงานตามภารกิจความรับผิดชอบเกี่ยวกับการบริการ การพัฒนากำลังคนและดำเนินการจัดสรรงบประมาณที่เหมาะสมและสอดคล้องกับกิจกรรมการพัฒนาคณะสังคมศาสตร์ และมหาวิทยาลัยนเรศวร
3. เพื่อเป็นเครื่องมือสำหรับการขอรับการสนับสนุนการดำเนินงานของสำนักงานเลขาธิการคณะสังคมศาสตร์จากหน่วยงานระดับสูง และหน่วยงานอื่นๆ เช่น คณะสังคมศาสตร์ มหาวิทยาลัย และหน่วยงานอื่นๆ ที่เกี่ยวข้อง
4. เพื่อสร้างความเข้าใจเกี่ยวกับแผนการดำเนินงานในด้านต่างๆ ของมหาวิทยาลัยในช่วงแผนฯ 10 ให้กับสำนักงานเลขาธิการคณะสังคมศาสตร์ บุคลากรทุกระดับและหน่วยงานที่เกี่ยวข้องได้รับทราบและนำไปสู่การปฏิบัติให้เกิดผลชัดเจนในทิศทางเดียวกัน
5. เพื่อใช้เป็นแนวทางในการบริหารจัดการให้สอดคล้องกับการประกันคุณภาพการศึกษา สมศ. และคำรับรองปฏิบัติราชการ ของสำนักงานคณะกรรมการพัฒนาระบบราชการ (กพร.)



# វិទ្យាសាស្ត្រសង្គម



ในฐานะที่ สำนักงานเลขาธิการคณะสังคมศาสตร์ มีส่วนสำคัญในการ สนับสนุนการจัดการเรียนการสอน การวิจัย การบริการวิชาการเพื่อสังคม และการทำนุบำรุงศิลปวัฒนธรรม ตลอดจนการสร้างองค์ความรู้ด้าน สังคมศาสตร์ สำนักงานเลขาธิการคณะฯ จึงได้กำหนดแผนกลยุทธ์ด้านต่างๆ ตามเป้าหมายให้มีประสิทธิภาพสูงสุด โดยนำแนวคิดเรื่องมาตรวัด ยุทธศาสตร์ (Balanced Scorecard - BSC) มาใช้ในการดำเนินการ ดังมีรายละเอียดดังนี้



## 1. ด้านการบริหารและจัดการ

### กลยุทธ์ที่ 1

มุ่งพัฒนาหน่วยงาน ด้านการบริหารทั่วไป ให้มีความคล่องตัว  
เกิดประสิทธิภาพสูงสุด โดยการบริหารยึดหลักธรรมาภิบาล

#### มาตรการ :

1. จัดโครงสร้างองค์กรและการบริหารที่ชัดเจนเอื้ออำนวยต่อการ  
บริหารที่มีความคล่องตัว มีประสิทธิภาพ สอดคล้องกับภารกิจ
2. การกระจายอำนาจตามโครงสร้างองค์กร

#### งาน/โครงการ :

1. จัดทำ เผยแพร่ โครงสร้างองค์กร/โครงสร้างการบริหารงาน
2. จัดทำคู่มือการปฏิบัติงาน
3. การมอบหมายงานให้กับผู้บังคับบัญชาตามสายงาน
4. จัดทำคำสั่งเกี่ยวกับขอบข่ายและภาระงานของบุคลากร

#### ดัชนีชี้วัด :

1. รูปแบบและจำนวนครั้งของการเผยแพร่
2. การปฏิบัติงานเป็นไปอย่างถูกต้องและรวดเร็วอย่างมี  
ประสิทธิภาพและเกิดประสิทธิผล
3. จำนวนคู่มือการปฏิบัติงานที่จัดทำ



## กลยุทธ์ที่ 2

### การพัฒนาระบบฐานข้อมูลเพื่อการบริหาร

#### มาตรการ :

1. การจัดทำระบบฐานข้อมูลเพื่อการบริหาร
2. การวิจัยสถาบันเพื่อพัฒนาระบบฐานข้อมูล

#### งาน/โครงการ :

1. จัดทำระบบฐานข้อมูล
2. จัดทำโครงการวิจัยสถาบัน

#### ดัชนีชี้วัด :

1. มีฐานข้อมูลครบถ้วนตามภารกิจ
2. สามารถนำข้อมูลจากฐานข้อมูลมาใช้ในการตัดสินใจ
3. จำนวนโครงการวิจัยสถาบัน



### กลยุทธ์ที่ 3

#### การบริหารโดยหลักธรรมาภิบาล

##### มาตรการ :

1. การบริหารแบบมีส่วนร่วม
2. สร้างระบบความเป็นธรรมและโปร่งใส

##### งาน/โครงการ :

1. มีการกระจายการปฏิบัติงาน ให้นักลากรตามบทบาทหน้าที่ตามสายงานและขอบข่ายภาระงานของแต่ละบุคคล
2. มีการมอบหมายงานให้กับบุคคลปฏิบัติงานอย่างทั่วถึง
3. มีการประชุมแบบทางการ/ไม่เป็นทางการ เพื่อให้นักลากรมีส่วนร่วมในการเสนอความคิดเห็นและตัดสินใจ
4. มีการประเมินการปฏิบัติงานของนักลากรทุกตำแหน่งอย่างเป็นระบบและยุติธรรม
5. จัดให้มีการพิจารณาความดีความชอบ จากผลการปฏิบัติงาน โดยใช้หลักการมีส่วนร่วม อย่างโปร่งใสและยุติธรรม

**ดัชนีชี้วัด :**

1. มีการประชุมเป็นประจำ
2. ความพึงพอใจในการมีส่วนร่วมในการปฏิบัติงานและ  
ตัดสินใจของบุคลากร
3. การพัฒนาตนเองของบุคลากรจากผลการประเมิน  
ทัศนคติของบุคลากรที่มีต่อองค์กร



#### กลยุทธ์ที่ 4

การบริหารงานบุคคลโดยใช้ระบบคุณธรรม สนับสนุนบุคลากรให้มี  
โอกาสพัฒนาตนเอง และดูแลสวัสดิการบุคลากรอย่างทั่วถึง

##### มาตรการ :

1. สนับสนุนให้อาจารย์เข้าสู่ตำแหน่งทางวิชาการเพิ่มขึ้นให้เป็นไปตามเกณฑ์มาตรฐานของ สกอ.
2. ส่งเสริมการศึกษาต่อของบุคลากรในระดับที่สูงขึ้น
3. ส่งเสริมการฝึกอบรม ศึกษาดูงาน การเสนอผลงานวิจัย ทั้งในประเทศและต่างประเทศ
4. จัดสวัสดิการให้แก่บุคลากรของคณะฯ ให้ทั่วถึง

##### งาน/โครงการ :

1. จัดทำโครงการทุนอุดหนุนพัฒนาบุคลากร
2. โครงการส่งเสริมสนับสนุนและพัฒนาบุคลากร
3. โครงการความร่วมมือกับหน่วยงานภายนอกองค์กร
4. โครงการศึกษาดูงาน
5. โครงการตรวจสุขภาพประจำปี
6. จัดสวัสดิการและการช่วยเหลือบุคลากรในโอกาสต่าง ๆ



**ดัชนีชี้วัด :**

1. จำนวนบุคลากรที่สำเร็จการศึกษาในระดับที่สูงขึ้น
2. จำนวนโครงการและจำนวนบุคลากรที่เข้าร่วมโครงการศึกษาดูงานและเข้ารับการอบรม สัปดาห์ต่อปี
3. จำนวนเงินที่บุคลากรสังกัดคณะฯ ที่เบิกค่ารักษาพยาบาลลดลง
4. จำนวนคนและจำนวนครั้งที่ได้รับความช่วยเหลือจากคณะฯ



## 2. ด้านการเงินและงบประมาณ

### กลยุทธ์ที่ 1

บริหารจัดการโดยยึดหลักนิติธรรม และหลักความโปร่งใส ให้มีประสิทธิภาพเพื่อความคล่องตัวในการบริหารจัดการ สามารถตรวจสอบได้

#### มาตรการ :

1. การควบคุมกำกับให้เกิดวินัยการเงิน โดยเน้นประสิทธิภาพและประสิทธิผล
2. การติดตามตรวจสอบประสิทธิภาพและความคุ้มค่าของการใช้จ่ายงบประมาณ
3. การวิเคราะห์ต้นทุนการผลิต

#### งาน/โครงการ :

1. จัดให้มีระบบบัญชีโดยใช้บัญชี 3 มิติ
2. จัดให้มีการรายงานการใช้จ่ายเงินงบประมาณ
3. โครงการประเมินติดตามแผนการใช้จ่ายเงินงบประมาณ
4. โครงการวิเคราะห์ค่าใช้จ่าย

**ดัชนีชี้วัด :**

1. ความถูกต้องของระบบบัญชี
2. ความสม่ำเสมอการรายงานการเงินต่อคณะฯ เป็นรายเดือน
3. ความเสี่ยงด้านการเงินลดน้อยลง
4. มีข้อมูลค่าใช้จ่ายในการผลิตนิสิต



### 3. ด้านการประกันคุณภาพและการพัฒนาองค์กร

#### กลยุทธ์ที่ 1

ส่งเสริมและสนับสนุนหน่วยประกันคุณภาพการศึกษาของสำนักงานเลขาธิการคณะสังคมศาสตร์ เพื่อประสานงานด้านการประกันคุณภาพการศึกษากับหน่วยงานต่างๆ ทั้งภายในและภายนอกคณะ

#### มาตรการ :

1. จัดตั้งหน่วยประกันคุณภาพการศึกษาของสำนักงานเลขาธิการคณะสังคมศาสตร์โดยมีคณบดีเป็นผู้กำกับดูแลการประกันคุณภาพการศึกษาของสำนักงานเลขาธิการคณะ
2. แต่งตั้งคณะกรรมการอำนวยการและคณะกรรมการดำเนินการประกันคุณภาพการศึกษา

#### งาน/โครงการ :

1. ดำเนินการ ส่งเสริม/สนับสนุนการจัดทำการประเมินตนเอง (SAR) การตรวจสอบจากคณะกรรมการภายนอกคณะ (CAR) สำนักงานเลขาธิการคณะ อย่างน้อยปีการศึกษาละ 1 ครั้ง
2. การจัดทำระบบฐานข้อมูลเพื่อการประกันคุณภาพการศึกษา

#### ดัชนีชี้วัด :

1. จำนวนโครงการประกันคุณภาพการศึกษา SAR/CAR
2. มีระบบฐานข้อมูลประกันคุณภาพ



## กลยุทธ์ที่ 2

สนับสนุนและส่งเสริมให้บุคลากรทุกฝ่ายเข้าใจเรื่องการประกันคุณภาพ และนำผลการประกันคุณภาพการศึกษามาใช้เพื่อพัฒนาและปรับปรุงการปฏิบัติงานอย่างต่อเนื่อง

### มาตรการ :

ส่งเสริมและสนับสนุนโครงการและ/หรือกิจกรรมที่เสริมสร้างความเข้าใจเรื่องการประกันคุณภาพการศึกษา

### งาน/โครงการ :

1. โครงการอบรมความรู้เรื่องการประกันคุณภาพการศึกษาให้กับบุคลากรใหม่
2. โครงการเสวนาวิชาการด้านการประกันคุณภาพการศึกษา

### ดัชนีชี้วัด :

1. จำนวนโครงการ
2. จำนวนบุคลากรที่เข้าร่วมโครงการ



### กลยุทธ์ที่ 3

ส่งเสริมให้บุคลากรมีจิตสำนึก "คุณภาพ" ในการปฏิบัติงานประจำ

#### มาตรการ :

ส่งเสริมและสนับสนุนโครงการและ/หรือกิจกรรมที่เสริมสร้าง  
การนำหลักการของการประกันคุณภาพการศึกษามาใช้ในการ  
ปฏิบัติงานประจำอย่างต่อเนื่อง

#### งาน/โครงการ :

1. โครงการกิจกรรม 5 ส.
2. การนำหลักการของการประกันคุณภาพการศึกษามาใช้ในการ  
ปฏิบัติงานประจำอย่างต่อเนื่อง เช่น การจกเก็บเอกสาร การ  
ประเมินการเรียนการสอน การทำวิจัยสถาบัน การพัฒนา  
ภูมิทัศน์ภายในและภายนอกคณะฯ การพัฒนาและปรับปรุง  
ปัจจัยเกื้อหนุน เป็นต้น



### ดัชนีชี้วัด :

1. จำนวนโครงการ
2. คุณภาพของการจัดเก็บเอกสาร
3. จำนวนรายวิชาที่มีการประเมินการเรียนการสอน
4. จำนวนงานวิจัยสถาบัน
5. ปริมาณและคุณภาพของปัจจัยเกื้อหนุน



### 3. ด้านการบริหารจัดการองค์ความรู้ (KM)

#### กลยุทธ์ที่ 1

การนำการจัดการองค์ความรู้ (KM) มาเป็นส่วนหนึ่งในการบริหารงาน และงานประกันคุณภาพการศึกษา

#### มาตรการ :

1. ส่งเสริมสร้างความรู้ ความเข้าใจในด้านการจัดการองค์ความรู้ (KM) ให้แก่ บุคลากรสังกัดคณะฯ
2. ใช้ KM มาพัฒนาเครือข่ายกลุ่มสังคมศาสตร์

#### งาน/โครงการ :

1. จัดทำโครงการฝึกอบรมในเรื่อง การจัดการองค์ความรู้ (KM) เพื่องานบริหาร และงานประกันคุณภาพการศึกษา
2. จัดประชุม เสวนาเรื่อง การจัดการองค์ความรู้ (KM) ของกลุ่มสังคมศาสตร์





### ดัชนีชี้วัด :

1. บุคลากรทุกคนได้รู้เข้าใจในเรื่อง การจัดการองค์ความรู้ (KM) เพื่องานบริหาร และทุกคนนำมาเป็นส่วนหนึ่งในการพัฒนา งานให้ดีขึ้น
2. จำนวนกิจกรรมที่จัดขึ้น
3. จำนวนคนที่เข้าร่วมกิจกรรม
4. กลุ่มสังคมศาสตร์ ผ่านเกณฑ์ดัชนีชี้วัดของ ประกันคุณภาพ สกอ. และ สมศ.



## กลยุทธ์ที่ 2

การนำการจัดการองค์ความรู้ (KM) มาเป็นส่วนหนึ่งในการสนับสนุนการเรียนการสอน

### มาตรการ :

ส่งเสริมสร้างความรู้ ความเข้าใจ ในด้านการบริหารจัดการองค์ความรู้ (KM) เพื่อใช้ในการสนับสนุนการเรียนการสอน

### งาน/โครงการ :

จัดทำโครงการฝึกอบรมในเรื่อง การจัดการองค์ความรู้ (KM) เพื่อสนับสนุนการเรียนการสอนให้กับบุคลากร

### ดัชนีชี้วัด :

บุคลากรทุกท่าน ได้รู้เข้าใจในเรื่อง การจัดการองค์ความรู้ (KM) เพื่อการสนับสนุนการเรียนการสอน และนำมาเป็นส่วนหนึ่งในการพัฒนาการเรียนการสอนให้ดีขึ้น



### กลยุทธ์ที่ 3

การนำการจัดการองค์ความรู้ (KM) มาพัฒนาบุคลากรของคณะฯ

#### มาตรการ :

1. เชิญวิทยากรมาให้ความรู้เรื่องการจัดการองค์ความรู้ (KM) แก่บุคลากร
2. สร้าง Web Board KM เพื่อเสริมสร้างความรู้ ความเข้าใจให้แก่บุคลากร
3. สนับสนุนบุคลากรเข้าร่วมฝึกอบรม สัมมนา การจัดการองค์ความรู้ (KM)

#### งาน/โครงการ :

1. จัดทำโครงการให้ความรู้ เรื่อง การจัดการองค์ความรู้ (KM) ให้บุคลากร
2. ใช้ระบบเทคโนโลยีสารสนเทศ เสริมสร้างความรู้ความเข้าใจในการจัดการองค์ความรู้ (KM)



**ดัชนีชี้วัด :**

1. จำนวนกิจกรรมที่จัดขึ้น
2. จำนวนผู้เข้าร่วมกิจกรรม
3. จำนวนประเภทของสื่อที่เผยแพร่
4. จำนวนผู้เข้ามาใช้ Web Board



**แผนกลยุทธ์ ปี พ.ศ. 2550 – 2554**

**สำนักงานเลขาธิการคณะสังคมศาสตร์ มหาวิทยาลัยนเรศวร**

จัดทำโดย : งานนโยบายและแผน  
คณะสังคมศาสตร์  
มหาวิทยาลัยนเรศวร  
โทร. 0 - 5526 - 1000 - 4 ต่อ 2167  
โทรสาร 0 - 5526 - 1034